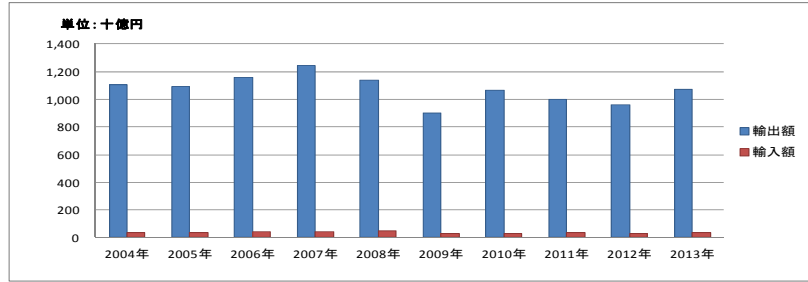


3. 香港と関西との貿易データ

(1) 関西の対香港貿易額の推移 (2004年～2013年)

○図表 1-1 関西の対香港貿易額の推移

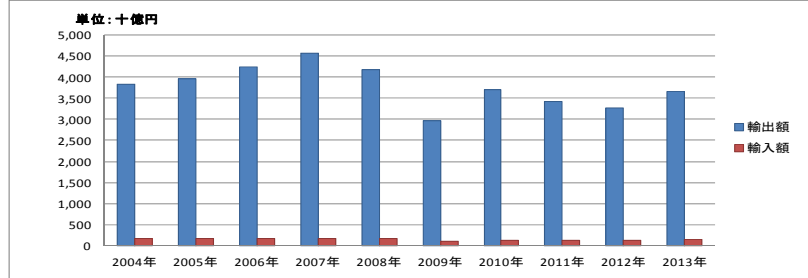


出所: 財務省 貿易統計より作成

(単位: 百万円)

	輸出額	輸入額
2004年	1,104.478	33.678
2005年	1,090.754	37.579
2006年	1,160.290	40.005
2007年	1,243.033	38.853
2008年	1,138.181	45.547
2009年	901.874	26.003
2010年	1,066.581	30.766
2011年	999.315	32.896
2012年	961.101	26.857
2013年	1,069.594	33.784

○図表 1-2 全国の対香港貿易額の推移 (参考)

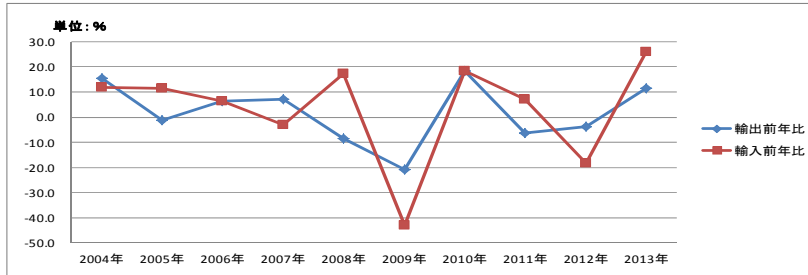


出所: 財務省 貿易統計より作成

(単位: 百万円)

	輸出額	輸入額
2004年	3,830.868	175.796
2005年	3,968.510	173.439
2006年	4,239.020	176.824
2007年	4,571.745	170.354
2008年	4,177.753	161.310
2009年	2,975.131	102.940
2010年	3,704.778	133.366
2011年	3,419.761	122.979
2012年	3,276.185	121.420
2013年	3,651.313	156.439

○図表 1-3 関西の対香港貿易額の前年比推移



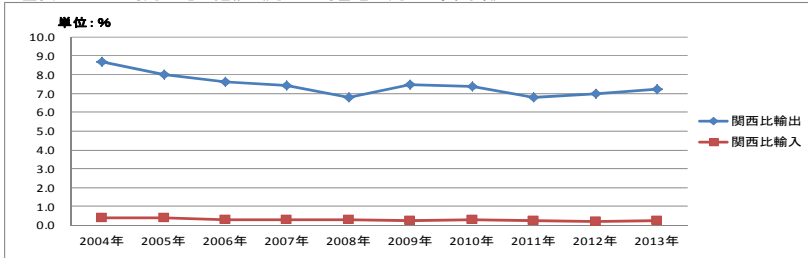
出所: 財務省 貿易統計より作成

(単位: %)

	輸出前年比	輸入前年比
2004年	15.4	11.7
2005年	-1.2	11.6
2006年	6.4	6.5
2007年	7.1	-2.9
2008年	-8.4	17.2
2009年	-20.8	-42.9
2010年	18.3	18.3
2011年	-6.3	6.9
2012年	-3.8	-18.4
2013年	11.3	25.8

(2) 関西の対香港貿易額のウェイト (2004年～2013年)

○図表 2-1 対関西比の推移 (関西の対香港/関西の貿易額)

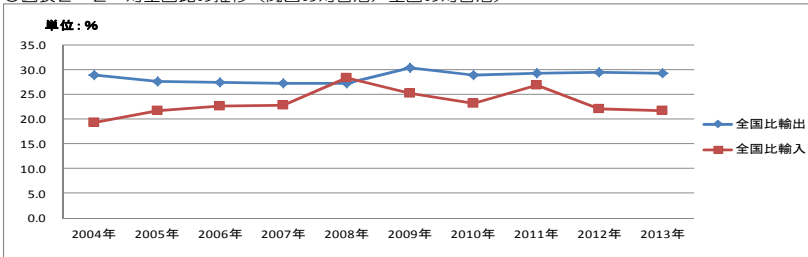


出所: 財務省 貿易統計より作成

(単位: %)

	関西比輸出	関西比輸入
2004年	8.7	0.4
2005年	8.0	0.4
2006年	7.6	0.3
2007年	7.4	0.3
2008年	6.8	0.3
2009年	7.5	0.3
2010年	7.4	0.3
2011年	6.8	0.2
2012年	7.0	0.2
2013年	7.2	0.2

○図表 2-2 対全国比の推移 (関西の対香港/全国の対香港)



出所: 財務省 貿易統計より作成

(単位: %)

	全国比輸出	全国比輸入
2004年	28.8	19.2
2005年	27.5	21.7
2006年	27.4	22.6
2007年	27.2	22.8
2008年	27.2	28.2
2009年	30.3	25.3
2010年	28.8	23.1
2011年	29.2	26.7
2012年	29.3	22.1
2013年	29.3	21.6

(3) 対香港貿易額の品目別金額とその構成比（2013年）

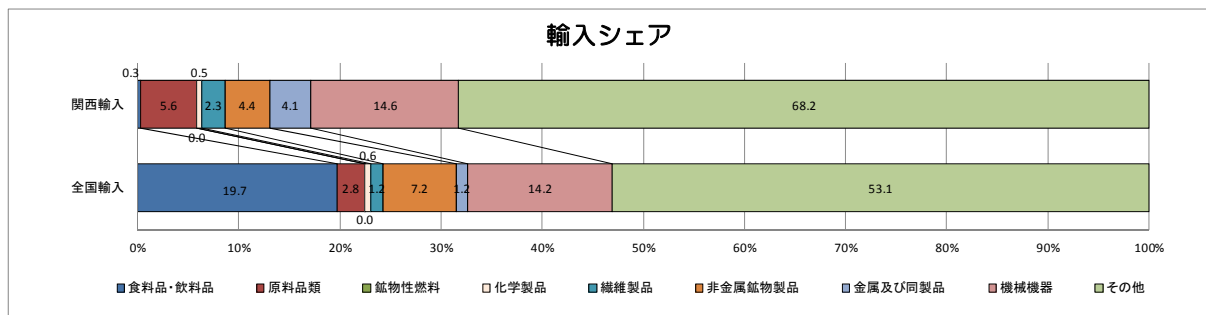
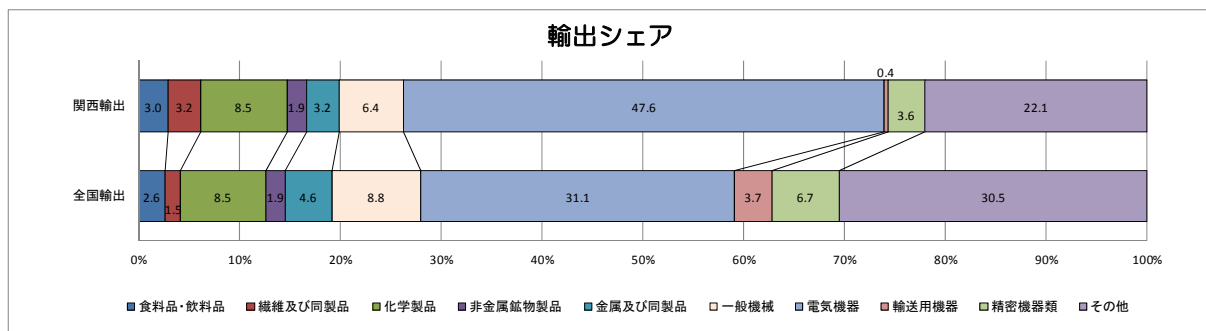
○図表3-1

（単位：百万円、%）

	全国輸出			関西輸出				全国輸入			関西輸入		
	金額	構成比	前年比	金額	構成比	前年比		金額	構成比	前年比	金額	構成比	前年比
総額	3,651,313	100.0	11.5	1,069,594	100.0	11.3	総額	156,439	100.0	28.8	33,784	100.0	25.8
食料品・飲料品	96,617	2.6	29.9	31,553	3.0	30.3	食料品・飲料品	30,823	19.7	94.9	111	0.3	242.2
繊維及び同製品	53,360	1.5	1.4	34,271	3.2	4.8	原料品類	4,358	2.8	7.0	1,877	5.6	-12.4
化学製品	312,126	8.5	9.0	91,449	8.5	19.6	鉱物性燃料	2	0.0	400.5	0	0.0	-
非金属鉱物製品	67,800	1.9	-10.6	20,821	1.9	19.6	化学製品	934	0.6	-3.1	164	0.5	4.2
金属及び同製品	169,171	4.6	22.6	34,434	3.2	-1.2	繊維製品	1,883	1.2	16.4	774	2.3	38.2
一般機械	322,556	8.8	7.6	68,430	6.4	17.4	非金属鉱物製品	11,289	7.2	21.3	1,481	4.4	11.3
電気機器	1,136,584	31.1	9.1	509,380	47.6	15.6	金属及び同製品	1,806	1.2	188.5	1,394	4.1	935.0
輸送用機器	134,347	3.7	-16.7	4,780	0.4	-4.1	機械機器	22,249	14.2	30.1	4,932	14.6	74.2
精密機器類	244,112	6.7	1.3	38,365	3.6	-22.5	その他	83,095	53.1	15.5	23,052	68.2	17.2
その他	1,114,640	30.5	23.2	236,110	22.1	6.3							

出所：財務省 貿易統計より作成

○図表3-2



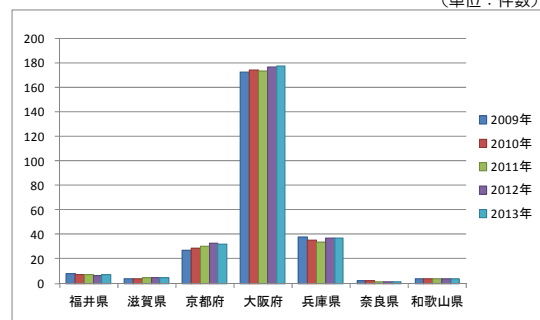
(4) 関西企業の香港への進出企業数の推移（都道府県別出資件数累計）（2009年～2013年）

（単位：件数）

	2009年	2010年	2011年	2012年	2013年
福井県	8	7	7	6	7
滋賀県	4	4	5	5	5
京都府	27	29	30	33	32
大阪府	172	174	173	176	177
兵庫県	38	35	34	37	37
奈良県	2	2	1	1	1
和歌山県	4	4	4	4	4
関西合計	255	255	254	262	263
全国	1,232	1,254	1,290	1,327	1,326

出所：(株)東洋経済新報社 海外進出企業CD-ROM2014より作成

（単位：件数）



(5) 関西に進出している香港の企業数の推移累計（2009年～2013年）

年	件数
2009年	4
2010年	2
2011年	2
2012年	1
2013年	2

出所：(株)東洋経済新報社 外資系企業CD-ROM2014より作成