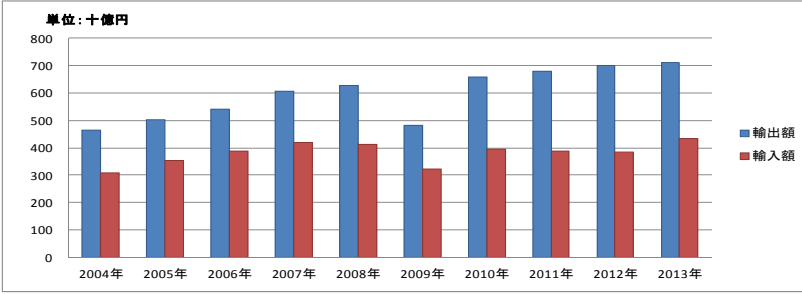


5. タイと関西との貿易データ

(1) 関西の対タイ貿易額の推移 (2004年～2013年)

○図表1-1 関西の対タイ貿易額の推移

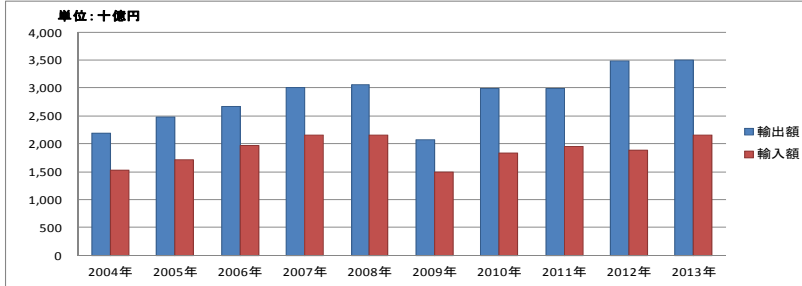


出所：財務省 貿易統計より作成

(単位:百万円)

	輸出額	輸入額
2004年	462.905	307.601
2005年	503.370	354.975
2006年	541.225	388.372
2007年	607.135	420.751
2008年	628.515	410.818
2009年	483.162	323.355
2010年	659.823	394.686
2011年	678.286	387.609
2012年	701.862	384.319
2013年	711.286	433.248

○図表1-2 全国の対タイ貿易額の推移 (参考)

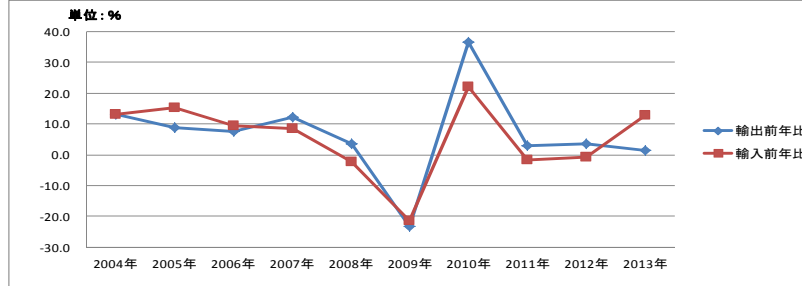


出所：財務省 貿易統計より作成

(単位:百万円)

	輸出額	輸入額
2004年	2,192.210	1,525.285
2005年	2,477.668	1,717.534
2006年	2,664.665	1,963.891
2007年	3,009.336	2,153.625
2008年	3,051.463	2,152.279
2009年	2,069.705	1,495.169
2010年	2,993.721	1,840.013
2011年	2,988.515	1,953.163
2012年	3,488.868	1,885.687
2013年	3,507.233	2,150.348

○図表1-3 関西の対タイ貿易額の前年比推移



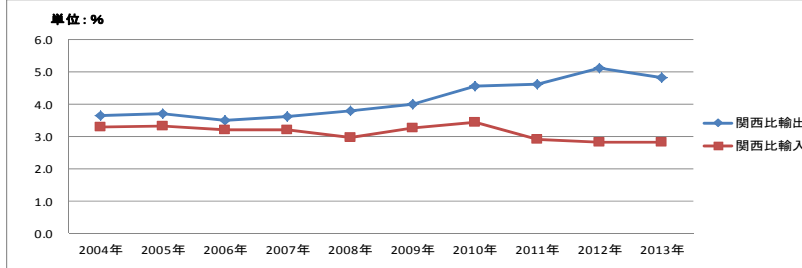
出所：財務省 貿易統計より作成

(単位:%)

	輸出前年比	輸入前年比
2004年	13.2	13.0
2005年	8.7	15.4
2006年	7.5	9.4
2007年	12.2	8.3
2008年	3.5	-2.4
2009年	-23.1	-21.3
2010年	36.6	22.1
2011年	2.8	-1.8
2012年	3.5	-0.8
2013年	1.3	12.7

(2) 関西の対タイ貿易額のウエイト (2004年～2013年)

○図表2-1 対関西比の推移 (関西の対タイ/関西の貿易額)

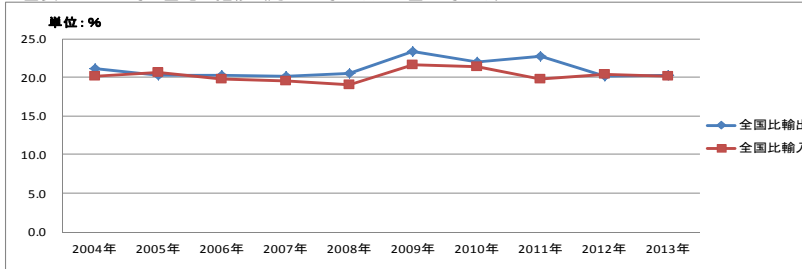


出所：財務省 貿易統計より作成

(単位:%)

	関西比輸出	関西比輸入
2004年	3.6	3.3
2005年	3.7	3.3
2006年	3.5	3.2
2007年	3.6	3.2
2008年	3.8	3.0
2009年	4.0	3.3
2010年	4.5	3.4
2011年	4.6	2.9
2012年	5.1	2.8
2013年	4.8	2.8

○図表2-2 対全国比の推移 (関西の対タイ/全国の対タイ)



出所：財務省 貿易統計より作成

(単位:%)

	全国比輸出	全国比輸入
2004年	21.1	20.2
2005年	20.3	20.7
2006年	20.3	19.8
2007年	20.2	19.5
2008年	20.6	19.1
2009年	23.3	21.6
2010年	22.0	21.5
2011年	22.7	19.8
2012年	20.1	20.4
2013年	20.3	20.1

(3) 対タイ貿易額の品目別金額とその構成比 (2013年)

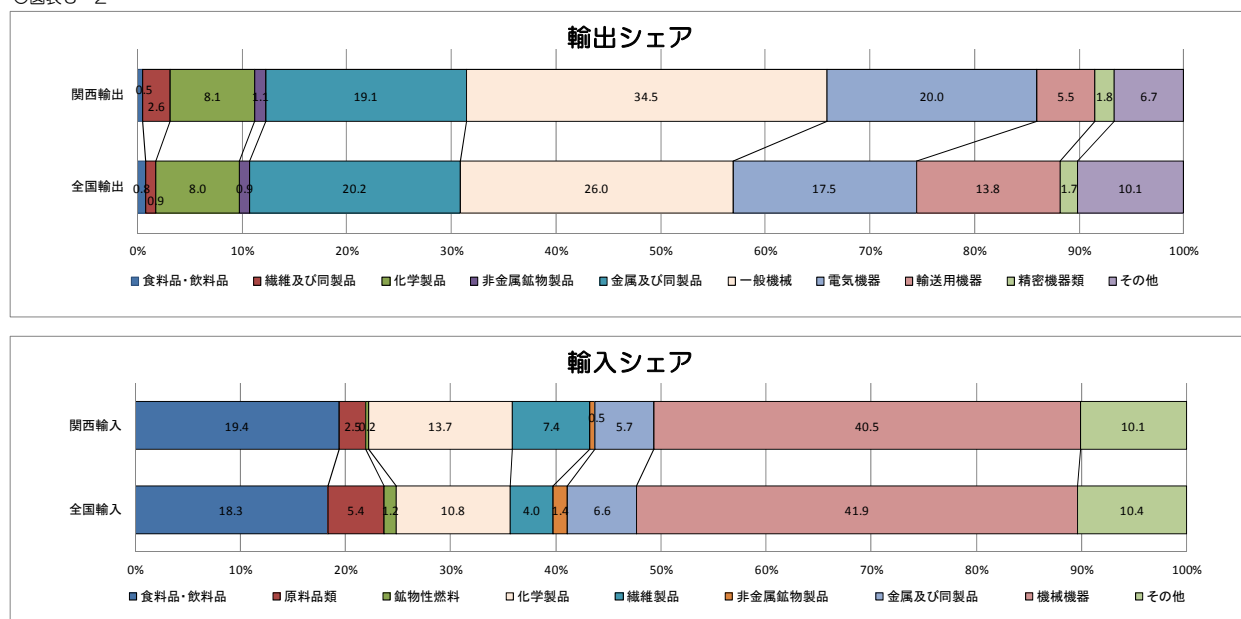
○図表3-1

(単位:百万円,%)

	全国輸出			関西輸出				全国輸入			関西輸入		
	金額	構成比	前年比	金額	構成比	前年比		金額	構成比	前年比	金額	構成比	前年比
総額	3,507,233	100.0	0.5	711,286	100.0	1.3	総額	2,150,348	100.0	14.0	433,248	100.0	12.7
食料品・飲料品	27,250	0.8	25.8	3,543	0.5	0.8	食料品・飲料品	393,695	18.3	6.7	84,234	19.4	12.8
繊維及び同製品	33,316	0.9	-3.8	18,489	2.6	-1.1	原料品類	115,984	5.4	2.3	10,869	2.5	5.0
化学製品	281,659	8.0	11.3	57,660	8.1	-3.9	鉱物性燃料	25,096	1.2	-21.9	1,030	0.2	-91.7
非金属鉱物製品	33,275	0.9	-8.8	7,763	1.1	13.1	化学製品	232,213	10.8	8.6	59,432	13.7	9.1
金属及び同製品	707,495	20.2	9.1	135,896	19.1	11.9	繊維製品	86,752	4.0	30.2	31,889	7.4	21.7
一般機械	913,081	26.0	-9.0	245,642	34.5	-2.1	非金属鉱物製品	31,125	1.4	15.0	1,950	0.5	2.5
電気機器	614,258	17.5	-0.2	142,521	20.0	0.1	金属及び同製品	141,003	6.6	40.7	24,480	5.7	14.7
輸送用機器	483,264	13.8	-2.5	39,338	5.5	-11.6	機械機器	901,914	41.9	17.6	175,642	40.5	25.5
精密機器類	58,038	1.7	-2.4	12,920	1.8	21.5	その他	222,566	10.4	13.2	43,722	10.1	1.6
その他	355,598	10.1	11.1	47,514	6.7	10.8							

出所:財務省 貿易統計より作成

○図表3-2



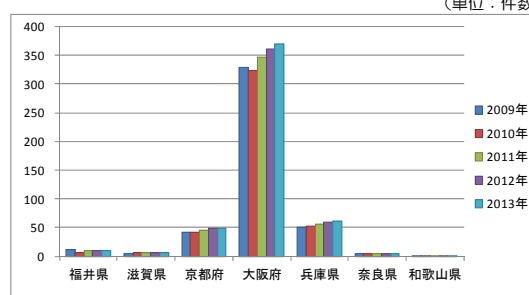
(4) 関西企業のタイへの進出企業数の推移 (都道府県別出資件数累計) (2009年~2013年)

(単位:件数)

	2009年	2010年	2011年	2012年	2013年
福井県	11	7	9	10	10
滋賀県	5	6	6	7	7
京都府	42	42	46	48	49
大阪府	329	323	347	361	370
兵庫県	51	53	56	60	62
奈良県	5	4	4	4	4
和歌山県	1	1	1	1	1
関西合計	444	436	469	491	503
全国	2,537	2,506	2,630	2,806	2,901

出所:(株)東洋経済新報社 海外進出企業CD-ROM2014より作成

(単位:件数)



(5) 関西に進出しているタイの企業数の推移累計 (2009年~2013年)

年	件数
2009年	0
2010年	0
2011年	0
2012年	0
2013年	0

出所:(株)東洋経済新報社 外資系企業CD-ROM2014より作成