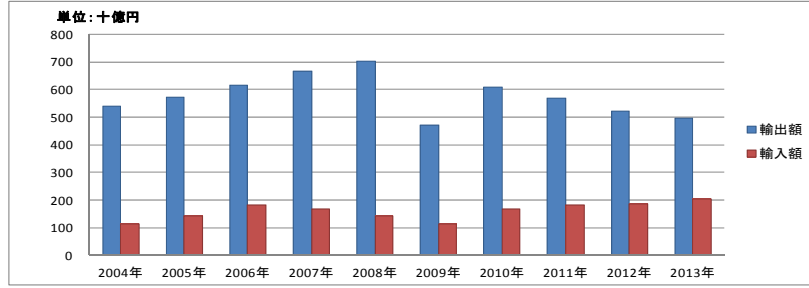


6. シンガポールと関西との貿易データ

(1) 関西の対シンガポール貿易額の推移 (2004年～2013年)

○図表 1-1 関西の対シンガポール貿易額の推移

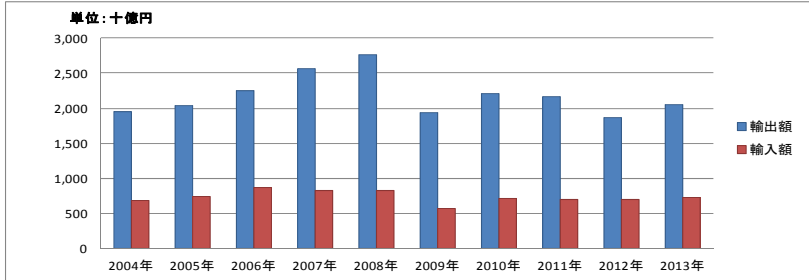


出所: 財務省 貿易統計より作成

(単位: 百万円)

	輸出額	輸入額
2004年	540,170	114,229
2005年	572,685	143,507
2006年	614,171	182,057
2007年	667,321	167,973
2008年	703,903	140,179
2009年	471,615	113,339
2010年	608,153	166,640
2011年	570,151	180,047
2012年	521,718	185,225
2013年	497,843	202,554

○図表 1-2 全国の対シンガポール貿易額の推移 (参考)

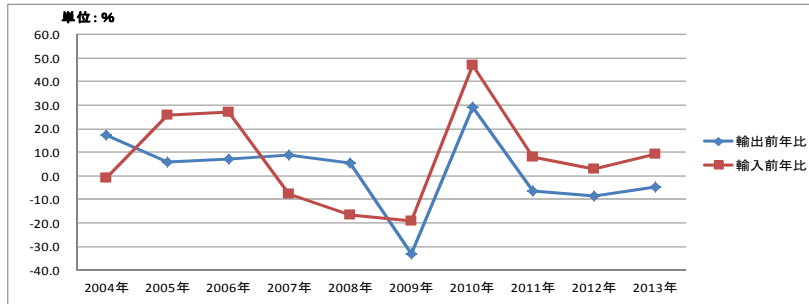


出所: 財務省 貿易統計より作成

(単位: 百万円)

	輸出額	輸入額
2004年	1,944.866	680.186
2005年	2,034.512	739.063
2006年	2,250.194	869.620
2007年	2,566.063	828.941
2008年	2,757.576	816.560
2009年	1,933.160	570.495
2010年	2,209.100	715.213
2011年	2,170.069	690.941
2012年	1,859.371	699.540
2013年	2,047.339	727.370

○図表 1-3 関西の対シンガポール貿易額の前年比推移



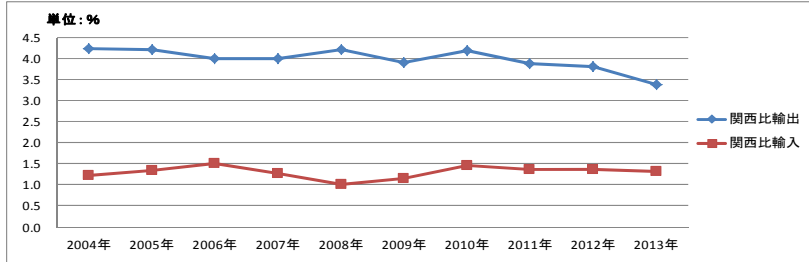
出所: 財務省 貿易統計より作成

(単位: %)

	輸出前年比	輸入前年比
2004年	17.4	-0.7
2005年	6.0	25.6
2006年	7.2	26.9
2007年	8.7	-7.7
2008年	5.5	-16.5
2009年	-33.0	-19.1
2010年	29.0	47.0
2011年	-6.2	8.0
2012年	-8.5	2.9
2013年	-4.6	9.4

(2) 関西の対シンガポール貿易額のウエイト (2004年～2013年)

○図表 2-1 対関西比の推移 (関西の対シンガポール/関西の貿易額)

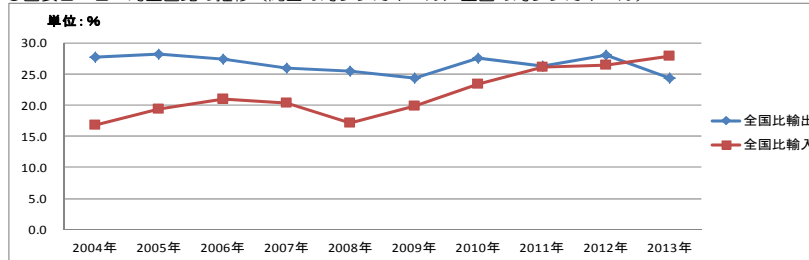


出所: 財務省 貿易統計より作成

(単位: %)

	関西比輸出	関西比輸入
2004年	4.2	1.2
2005年	4.2	1.3
2006年	4.0	1.5
2007年	4.0	1.3
2008年	4.2	1.0
2009年	3.9	1.1
2010年	4.2	1.5
2011年	3.9	1.4
2012年	3.8	1.4
2013年	3.4	1.3

○図表 2-2 対全国比の推移 (関西の対シンガポール/全国の対シンガポール)



出所: 財務省 貿易統計より作成

(単位: %)

	全国比輸出	全国比輸入
2004年	27.8	16.8
2005年	28.1	19.4
2006年	27.3	20.9
2007年	26.0	20.3
2008年	25.5	17.2
2009年	24.4	19.9
2010年	27.5	23.3
2011年	26.3	26.1
2012年	28.1	26.5
2013年	24.3	27.8

(3) 対シンガポール貿易額の品目別金額とその構成比（2013年）

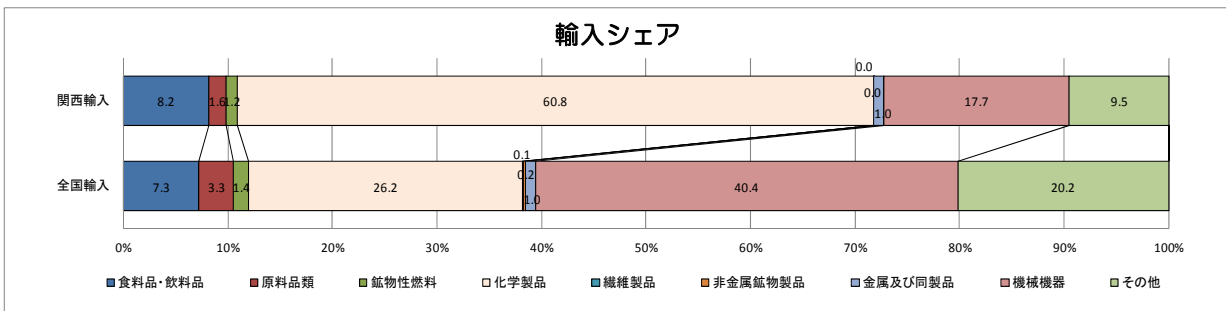
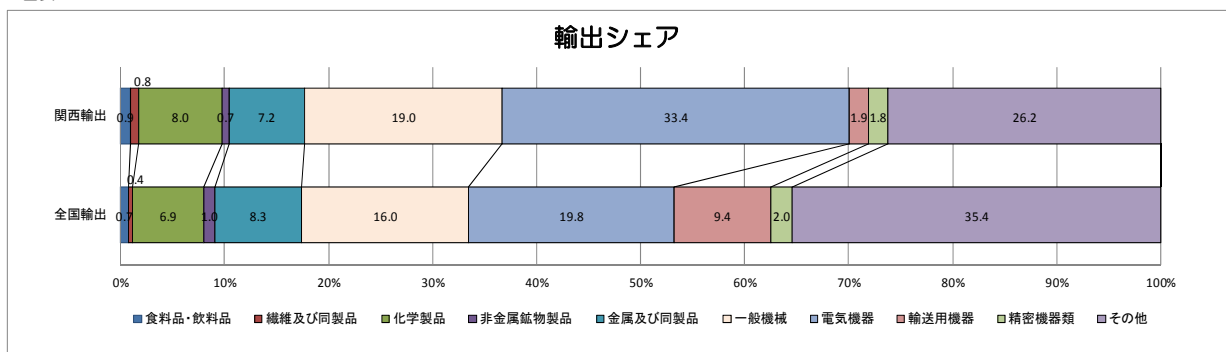
○図表3-1

(単位:百万円,%)

	全国輸出			関西輸出				全国輸入			関西輸入		
	金額	構成比	前年比	金額	構成比	前年比		金額	構成比	前年比	金額	構成比	前年比
総額	2,047,339	100.0	10.1	497,843	100.0	-4.6	総額	727,370	100.0	4.0	202,554	100.0	9.4
食料品・飲料品	14,647	0.7	15.9	4,564	0.9	12.2	食料品・飲料品	52,858	7.3	15.8	16,523	8.2	15.2
繊維及び同製品	8,687	0.4	10.3	4,155	0.8	26.5	原料品類	23,948	3.3	21.9	3,339	1.6	-14.1
化学製品	141,017	6.9	10.1	39,793	8.0	16.7	鉱物性燃料	10,447	1.4	-64.1	2,331	1.2	-74.5
非金属鉱物製品	20,875	1.0	18.8	3,533	0.7	38.7	化学製品	190,757	26.2	-1.8	123,135	60.8	7.8
金属及び同製品	170,698	8.3	12.4	35,909	7.2	9.6	繊維製品	452	0.1	9.7	41	0.0	-64.9
一般機械	328,556	16.0	-4.2	94,723	19.0	-0.1	非金属鉱物製品	1,449	0.2	-35.5	19	0.0	-69.1
電気機器	404,800	19.8	1.3	166,047	33.4	4.0	金属及び同製品	7,065	1.0	18.8	1,988	1.0	-0.9
輸送用機器	191,565	9.4	25.2	9,384	1.9	-1.7	機械機器	293,626	40.4	6.6	35,950	17.7	88.9
精密機器類	41,053	2.0	10.2	9,072	1.8	34.9	その他	146,767	20.2	15.6	19,227	9.5	-14.0
その他	725,441	35.4	19.2	130,662	26.2	-25.0							

出所：財務省 貿易統計より作成

○図表3-2

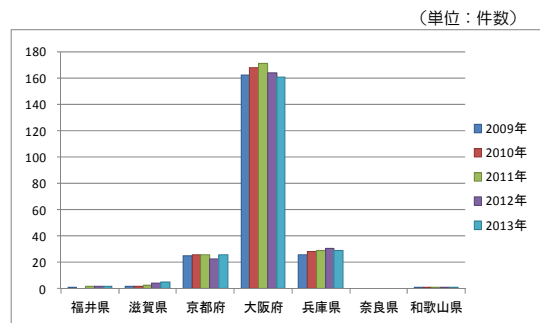


(4) 関西企業のシンガポールへの進出企業数の推移（都道府県別出資件数累計）（2009年～2013年）

(単位:件数)

	2009年	2010年	2011年	2012年	2013年
福井県	1	0	2	2	2
滋賀県	2	2	3	4	5
京都府	25	26	26	23	26
大阪府	162	168	171	164	161
兵庫県	26	28	29	31	29
奈良県	—	—	—	—	—
和歌山県	1	1	1	1	1
関西合計	217	225	232	225	224
全国	1,098	1,125	1,169	1,205	1,224

出所：(株)東洋経済新報社 海外進出企業CD-ROM2014より作成



(5) 関西に進出しているシンガポールの企業数の推移累計（2009年～2013年）

年	件数
2009年	1
2010年	2
2011年	2
2012年	2
2013年	3

出所：(株)東洋経済新報社 外資系企業CD-ROM2014より作成