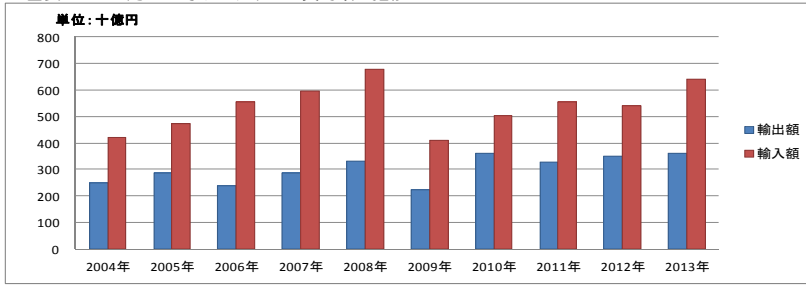


9. インドネシアと関西との貿易データ

(1) 関西の対インドネシア貿易額の推移 (2004年～2013年)

○図表1-1 関西の対インドネシア貿易額の推移

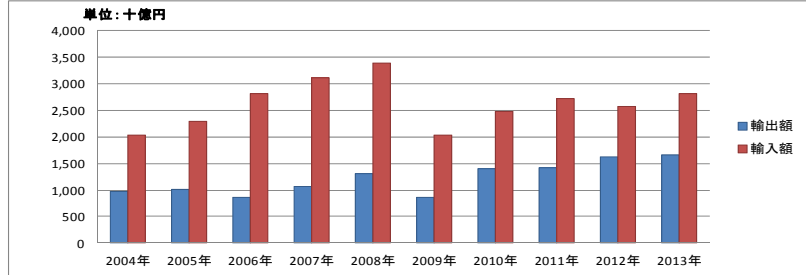


出所：財務省 貿易統計より作成

(単位:百万円)

	輸出額	輸入額
2004年	249,927	421,834
2005年	286,761	473,979
2006年	238,901	557,006
2007年	285,461	595,147
2008年	332,140	677,965
2009年	222,784	408,501
2010年	361,242	502,032
2011年	327,290	554,632
2012年	348,498	539,299
2013年	360,691	641,015

○図表1-2 全国の対インドネシア貿易額の推移 (参考)

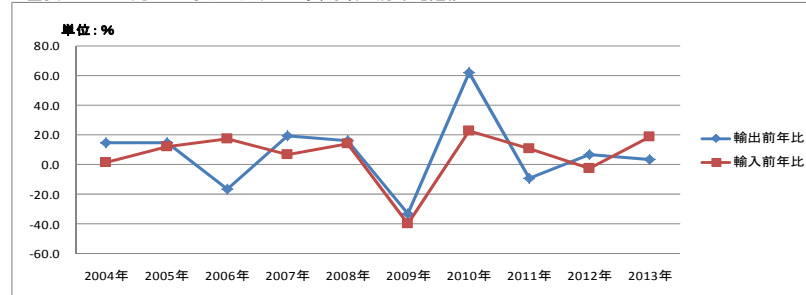


出所：財務省 貿易統計より作成

(単位:百万円)

	輸出額	輸入額
2004年	981,733	2,021,888
2005年	1,016,850	2,298,076
2006年	857,768	2,806,868
2007年	1,064,505	3,116,644
2008年	1,303,573	3,377,989
2009年	869,687	2,037,562
2010年	1,394,459	2,476,179
2011年	1,412,322	2,715,956
2012年	1,618,683	2,576,391
2013年	1,661,795	2,812,987

○図表1-3 関西の対インドネシア貿易額の前年比推移



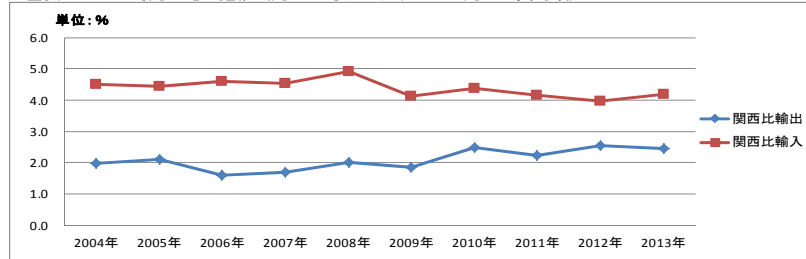
出所：財務省 貿易統計より作成

(単位:%)

	輸出前年比	輸入前年比
2004年	14.6	1.2
2005年	14.7	12.4
2006年	-16.7	17.5
2007年	19.5	6.8
2008年	16.4	13.9
2009年	-32.9	-39.7
2010年	62.1	22.9
2011年	-9.4	10.5
2012年	6.5	-2.8
2013年	3.5	18.9

(2) 関西の対インドネシア貿易額のウエイト (2004年～2013年)

○図表2-1 対関西比の推移 (関西の対インドネシア/関西の貿易額)

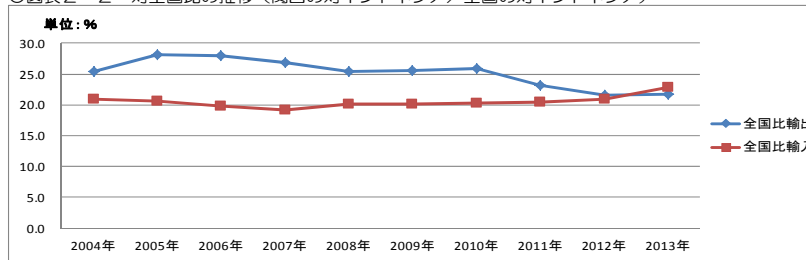


出所：財務省 貿易統計より作成

(単位:%)

	関西比輸出	関西比輸入
2004年	2.0	4.5
2005年	2.1	4.4
2006年	1.6	4.6
2007年	1.7	4.5
2008年	2.0	4.9
2009年	1.8	4.1
2010年	2.5	4.4
2011年	2.2	4.2
2012年	2.5	4.0
2013年	2.4	4.2

○図表2-2 対全国比の推移 (関西の対インドネシア/全国の対インドネシア)



出所：財務省 貿易統計より作成

(単位:%)

	全国比輸出	全国比輸入
2004年	25.5	20.9
2005年	28.2	20.6
2006年	27.9	19.8
2007年	26.8	19.1
2008年	25.5	20.1
2009年	25.6	20.0
2010年	25.9	20.3
2011年	23.2	20.4
2012年	21.5	20.9
2013年	21.7	22.8

(3) 対インドネシア貿易額の品目別金額とその構成比（2013年）

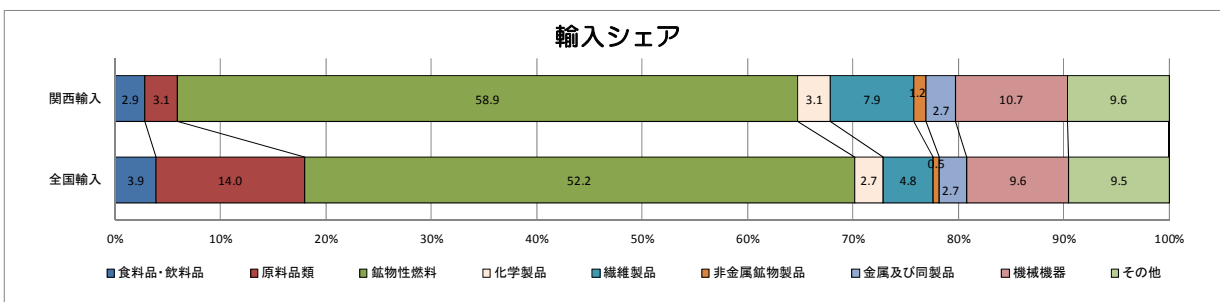
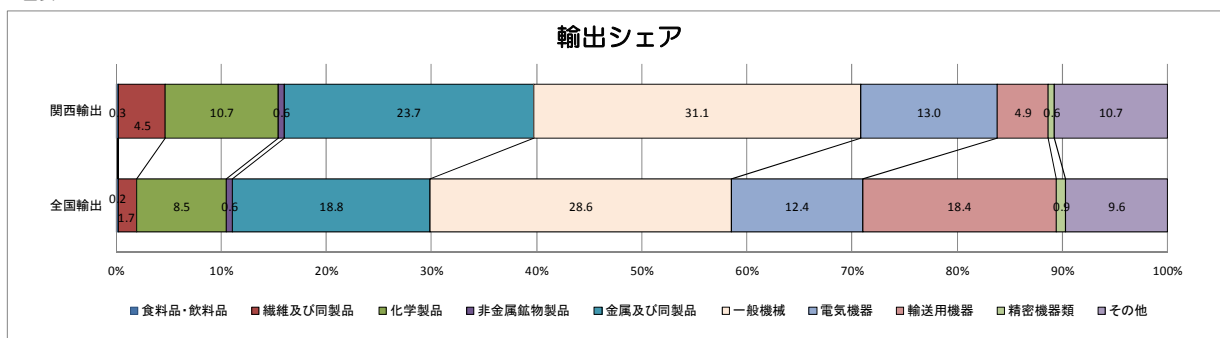
○図表3-1

(単位:百万円,%)

	全国輸出			関西輸出				全国輸入			関西輸入		
	金額	構成比	前年比	金額	構成比	前年比		金額	構成比	前年比	金額	構成比	前年比
総額	1,661,795	100.0	2.7	360,691	100.0	3.5	総額	2,812,987	100.0	9.2	641,015	100.0	18.9
食料品・飲料品	3,968	0.2	24.7	962	0.3	43.4	食料品・飲料品	110,609	3.9	13.7	18,351	2.9	6.1
繊維及び同製品	28,890	1.7	24.8	16,101	4.5	22.1	原料品類	394,911	14.0	3.2	19,673	3.1	30.7
化学製品	141,410	8.5	21.9	38,669	10.7	4.3	鉱物性燃料	1,467,502	52.2	6.2	377,239	58.9	22.1
非金属鉱物製品	10,352	0.6	6.4	2,011	0.6	2.4	化学製品	75,769	2.7	21.8	19,707	3.1	18.0
金属及び同製品	312,640	18.8	9.0	85,505	23.7	19.5	繊維製品	135,029	4.8	35.6	50,471	7.9	27.3
一般機械	476,000	28.6	-0.9	112,317	31.1	-13.0	非金属鉱物製品	14,441	0.5	17.2	8,013	1.2	28.1
電気機器	206,839	12.4	9.5	46,773	13.0	-2.5	金属及び同製品	75,836	2.7	16.4	17,515	2.7	44.5
輸送用機器	306,461	18.4	-13.6	17,539	4.9	6.9	機械機器	270,267	9.6	11.6	68,325	10.7	3.1
精密機器類	14,982	0.9	17.8	2,167	0.6	11.7	その他	268,624	9.5	15.3	61,720	9.6	8.2
その他	160,253	9.6	11.9	38,647	10.7	34.9							

出所：財務省 貿易統計より作成

○図表3-2



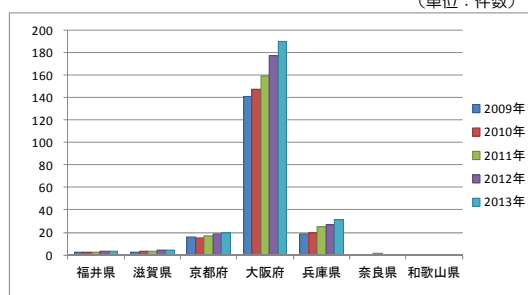
(4) 関西企業のインドネシアへの進出企業数の推移（都道府県別出資件数累計）（2009年～2013年）

(単位:件数)

	2009年	2010年	2011年	2012年	2013年
福井県	2	2	2	3	3
滋賀県	2	3	3	4	4
京都府	16	15	17	19	20
大阪府	141	147	159	177	190
兵庫県	19	20	25	27	31
奈良県	—	—	1	—	—
和歌山県	—	—	—	—	—
関西合計	180	187	207	230	248
全国	873	915	993	1,123	1,230

出所：(株)東洋経済新報社 海外進出企業CD-ROM2014より作成

(単位:件数)



(5) 関西に進出しているインドネシアの企業数の推移累計（2009年～2013年）

年	件数
2009年	1
2010年	0
2011年	0
2012年	0
2013年	1

出所：(株)東洋経済新報社 外資系企業CD-ROM2014より作成