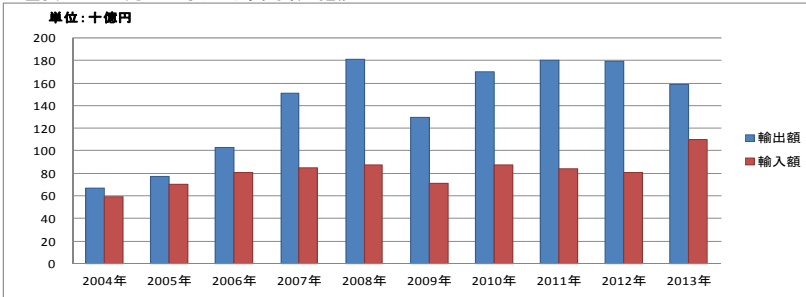


11. インドと関西との貿易データ

(1) 関西の対インド貿易額の推移 (2004年～2013年)

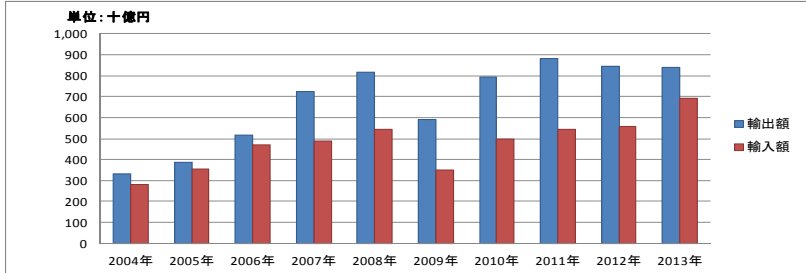
○図表1-1 関西の対インド貿易額の推移



出所：財務省 貿易統計より作成

	輸出額	輸入額
2004年	67.170	59.542
2005年	76.911	69.933
2006年	103.194	81.023
2007年	150.760	84.984
2008年	180.857	87.179
2009年	129.517	71.250
2010年	169.937	87.313
2011年	180.013	84.160
2012年	179.701	80.994
2013年	158.373	109.843

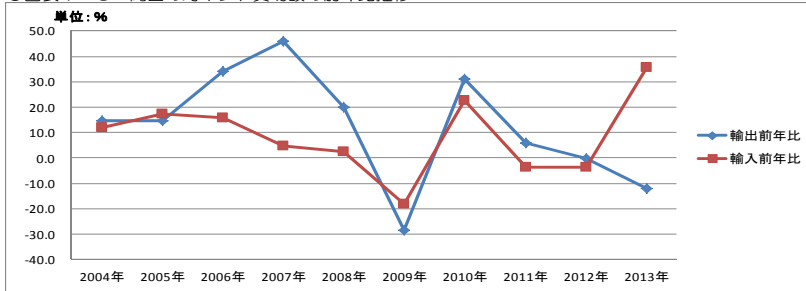
○図表1-2 全国の対インド貿易額の推移 (参考)



出所：財務省 貿易統計より作成

	輸出額	輸入額
2004年	329.082	282.590
2005年	388.228	352.402
2006年	518.100	471.590
2007年	723.300	490.557
2008年	818.618	544.228
2009年	591.265	347.827
2010年	791.715	498.864
2011年	882.081	543.290
2012年	845.360	558.480
2013年	838.980	690.266

○図表1-3 関西の対インド貿易額の前年比推移

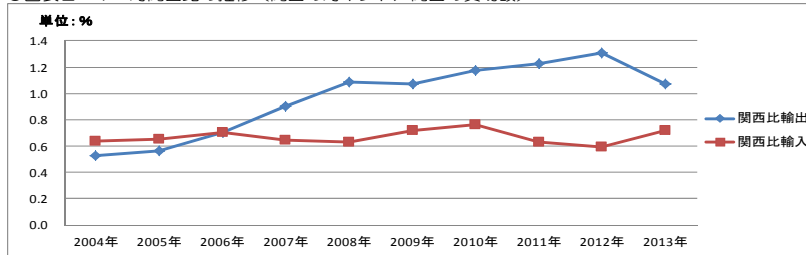


出所：財務省 貿易統計より作成

	輸出前年比	輸入前年比
2004年	14.7	11.9
2005年	14.5	17.5
2006年	34.2	15.9
2007年	46.1	4.9
2008年	20.0	2.6
2009年	-28.4	-18.3
2010年	31.2	22.5
2011年	5.9	-3.6
2012年	-0.2	-3.8
2013年	-11.9	35.6

(2) 関西の対インド貿易額のウエイト (2004年～2013年)

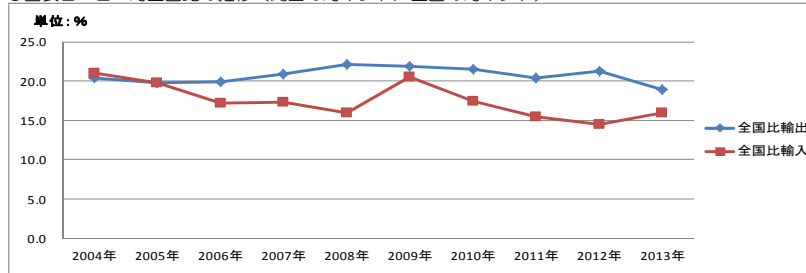
○図表2-1 対関西比の推移 (関西の対インド/関西の貿易額)



出所：財務省 貿易統計より作成

	関西比輸出	関西比輸入
2004年	0.5	0.6
2005年	0.6	0.7
2006年	0.7	0.7
2007年	0.9	0.6
2008年	1.1	0.6
2009年	1.1	0.7
2010年	1.2	0.8
2011年	1.2	0.6
2012年	1.3	0.6
2013年	1.1	0.7

○図表2-2 対全国比の推移 (関西の対インド/全国の対インド)



出所：財務省 貿易統計より作成

	全国比輸出	全国比輸入
2004年	20.4	21.1
2005年	19.8	19.8
2006年	19.9	17.2
2007年	20.8	17.3
2008年	22.1	16.0
2009年	21.9	20.5
2010年	21.5	17.5
2011年	20.4	15.5
2012年	21.3	14.5
2013年	18.9	15.9

(3) 対インド貿易額の品目別金額とその構成比（2013年）

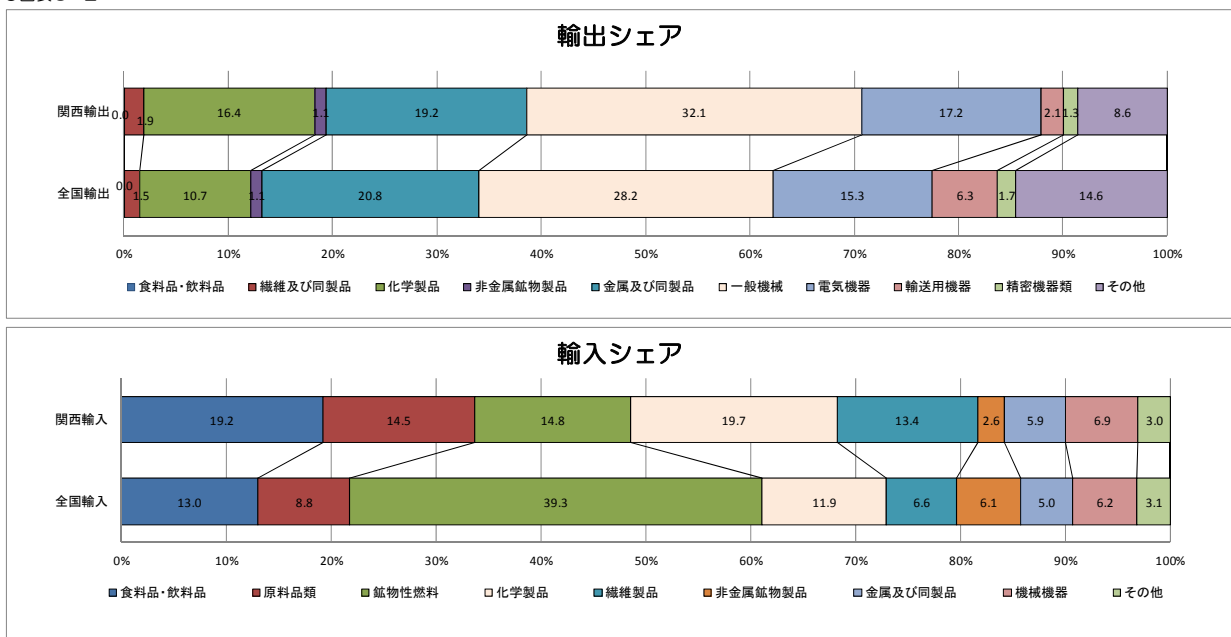
○図表3-1

（単位：百万円、%）

	全国輸出			関西輸出				全国輸入			関西輸入		
	金額	構成比	前年比	金額	構成比	前年比		金額	構成比	前年比	金額	構成比	前年比
総額	838,980	100.0	-0.8	158,373	100.0	-11.9	総額	690,266	100.0	23.6	109,843	100.0	35.6
食料品・飲料品	410	0.0	19.5	77	0.0	19.1	食料品・飲料品	89,720	13.0	24.4	21,069	19.2	32.3
繊維及び同製品	12,221	1.5	24.4	2,961	1.9	31.7	原料品類	60,651	8.8	-6.6	15,965	14.5	-8.1
化学製品	89,573	10.7	18.8	25,924	16.4	11.6	鉱物性燃料	271,270	39.3	28.3	16,306	14.8	310.2
非金属鉱物製品	8,827	1.1	4.8	1,804	1.1	19.6	化学製品	82,067	11.9	39.8	21,612	19.7	21.4
金属及び同製品	174,480	20.8	10.8	30,435	19.2	28.3	繊維製品	45,672	6.6	18.4	14,701	13.4	16.9
一般機械	236,326	28.2	-17.8	50,782	32.1	-30.1	非金属鉱物製品	42,257	6.1	14.0	2,817	2.6	23.3
電気機器	128,073	15.3	-1.2	27,219	17.2	-22.0	金属及び同製品	34,242	5.0	44.2	6,451	5.9	103.5
輸送用機器	52,760	6.3	-9.9	3,396	2.1	-46.3	機械機器	42,695	6.2	31.2	7,574	6.9	49.9
精密機器類	14,146	1.7	0.1	2,109	1.3	2.0	その他	21,691	3.1	12.1	3,349	3.0	18.2
その他	122,163	14.6	17.5	13,664	8.6	5.4							

出所：財務省 貿易統計より作成

○図表3-2



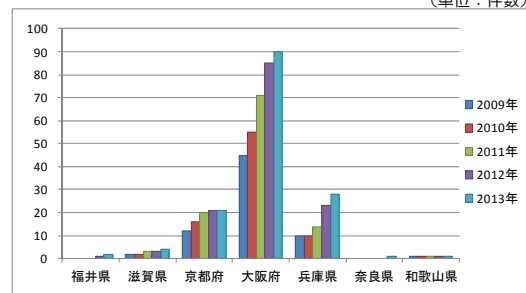
(4) 関西企業のインドへの進出企業数の推移（都道府県別出資件数累計）（2009年～2013年）

（単位：件数）

	2009年	2010年	2011年	2012年	2013年
福井県	—	—	—	1	2
滋賀県	2	2	3	3	4
京都府	12	16	20	21	21
大阪府	45	55	71	85	90
兵庫県	10	10	14	23	28
奈良県	—	—	—	—	1
和歌山県	1	1	1	1	1
関西合計	70	84	109	134	147
全国	402	469	558	676	746

出所：(株)東洋経済新報社 海外進出企業CD-ROM2014より作成

（単位：件数）



(5) 関西に進出しているインドの企業数の推移累計（2009年～2013年）

年	件数
2009年	1
2010年	1
2011年	1
2012年	1
2013年	1

出所：(株)東洋経済新報社 外資系企業CD-ROM2014より作成