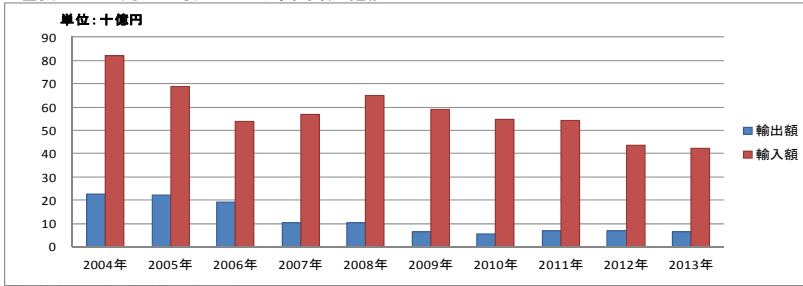


1.2. デンマークと関西との貿易データ

(1) 関西の対デンマーク貿易額の推移 (2004年～2013年)

○図表1-1 関西の対デンマーク貿易額の推移

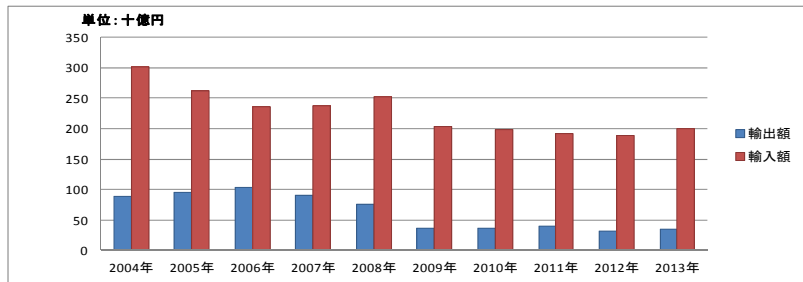


出所：財務省 貿易統計より作成

(単位:百万円)

	輸出額	輸入額
2004年	22.729	81.825
2005年	22.099	68.804
2006年	19.098	53.764
2007年	10.467	56.909
2008年	10.196	64.806
2009年	6.653	58.795
2010年	5.399	54.782
2011年	7.001	54.345
2012年	6.877	43.580
2013年	6.546	42.365

○図表1-2 全国の対デンマーク貿易額の推移 (参考)

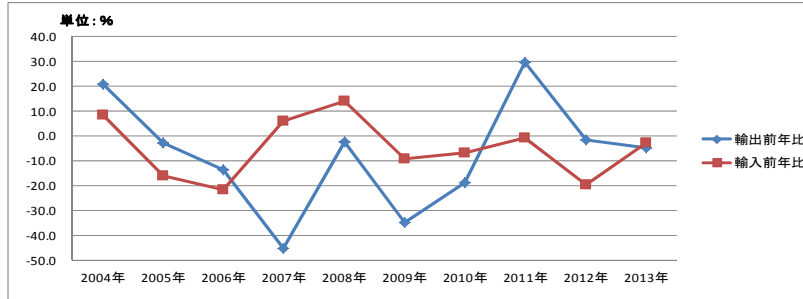


出所：財務省 貿易統計より作成

(単位:百万円)

	輸出額	輸入額
2004年	88.459	302.058
2005年	95.831	261.567
2006年	103.099	236.738
2007年	90.179	238.223
2008年	75.905	252.993
2009年	36.468	203.749
2010年	36.462	198.222
2011年	39.585	192.674
2012年	32.215	187.903
2013年	34.518	199.629

○図表1-3 関西の対デンマーク貿易額の前年比推移



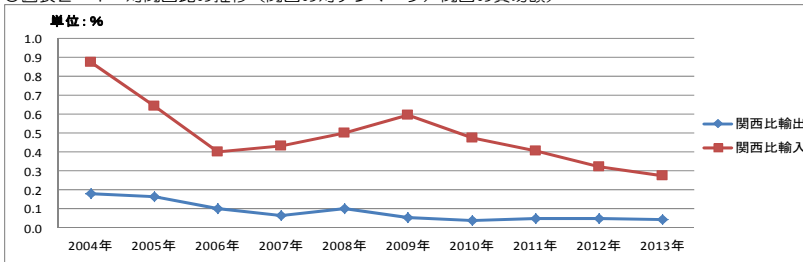
出所：財務省 貿易統計より作成

(単位:%)

	輸出前年比	輸入前年比
2004年	20.8	8.5
2005年	-2.8	-15.9
2006年	-13.6	-21.9
2007年	-45.2	5.8
2008年	-2.6	13.9
2009年	-34.7	-9.3
2010年	-18.8	-6.8
2011年	29.7	-0.8
2012年	-1.8	-19.8
2013年	-4.8	-2.8

(2) 関西の対デンマーク貿易額のウェイト (2004年～2013年)

○図表2-1 対関西比の推移 (関西の対デンマーク/関西の貿易額)

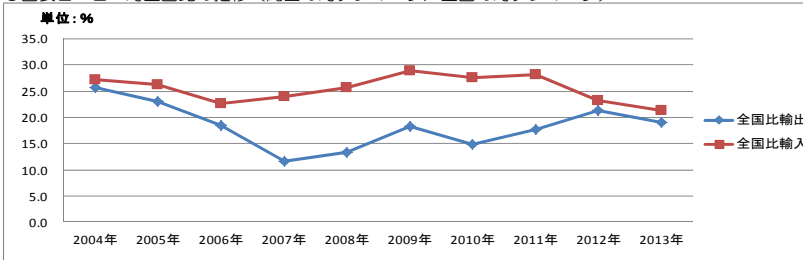


出所：財務省 貿易統計より作成

(単位:%)

	関西比輸出	関西比輸入
2004年	0.2	0.9
2005年	0.2	0.6
2006年	0.1	0.4
2007年	0.1	0.4
2008年	0.1	0.5
2009年	0.1	0.6
2010年	0.0	0.5
2011年	0.0	0.4
2012年	0.1	0.3
2013年	0.0	0.3

○図表2-2 対全国比の推移 (関西の対デンマーク/全国の対デンマーク)



出所：財務省 貿易統計より作成

(単位:%)

	全国比輸出	全国比輸入
2004年	25.7	27.1
2005年	23.1	26.3
2006年	18.5	22.7
2007年	11.6	23.9
2008年	13.4	25.6
2009年	18.2	28.9
2010年	14.8	27.6
2011年	17.7	28.2
2012年	21.3	23.2
2013年	19.0	21.2

(3) 対デンマーク貿易額の品目別金額とその構成比（2013年）

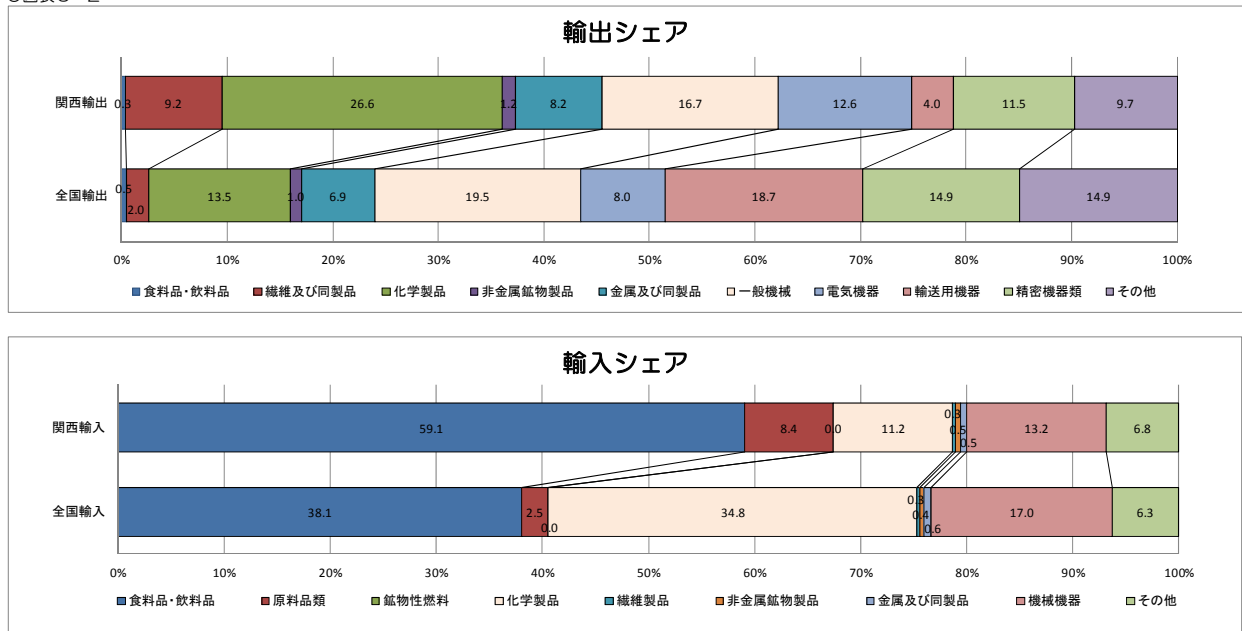
○図表3-1

(単位:百万円,%)

	全国輸出			関西輸出				全国輸入			関西輸入		
	金額	構成比	前年比	金額	構成比	前年比		金額	構成比	前年比	金額	構成比	前年比
総額	34,518	100.0	7.1	6,546	100.0	-4.8	総額	199,629	100.0	6.2	42,365	100.0	-2.8
食料品・飲料品	174	0.5	-3.7	22	0.3	-8.7	食料品・飲料品	75,962	38.1	0.9	25,020	59.1	-9.1
繊維及び同製品	701	2.0	41.2	602	9.2	43.8	原料品類	5,024	2.5	13.1	3,552	8.4	6.8
化学製品	4,651	13.5	16.7	1,738	26.6	24.1	鉱物性燃料	14	0.0	-43.5	0	0.0	-
非金属鉱物製品	361	1.0	-23.2	82	1.2	278.1	化学製品	69,384	34.8	9.9	4,760	11.2	-10.2
金属及び同製品	2,394	6.9	-15.2	538	8.2	-50.9	繊維製品	548	0.3	14.6	121	0.3	51.7
一般機械	6,718	19.5	12.5	1,092	16.7	11.5	非金属鉱物製品	786	0.4	-20.4	211	0.5	-33.0
電気機器	2,773	8.0	2.7	824	12.6	-11.9	金属及び同製品	1,272	0.6	129.4	204	0.5	148.1
輸送用機器	6,460	18.7	56.5	261	4.0	15.8	機械機器	34,003	17.0	12.6	5,601	13.2	37.3
精密機器類	5,147	14.9	-7.4	751	11.5	-14.5	その他	12,638	6.3	-1.4	2,895	6.8	0.6
その他	5,139	14.9	-12.9	636	9.7	-29.1							

出所:財務省 貿易統計より作成

○図表3-2



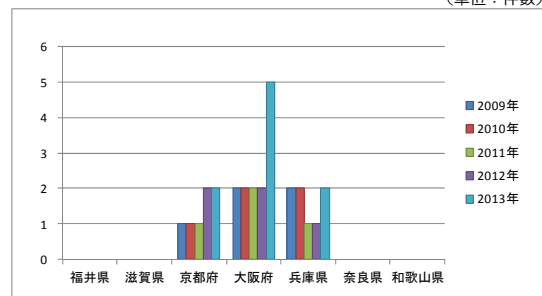
(4) 関西企業のデンマークへの進出企業数の推移（都道府県別出資件数累計）（2009年～2013年）

(単位:件数)

	2009年	2010年	2011年	2012年	2013年
福井県	—	—	—	—	—
滋賀県	—	—	—	—	—
京都府	1	1	1	2	2
大阪府	2	2	2	2	5
兵庫県	2	2	1	1	2
奈良県	—	—	—	—	—
和歌山県	—	—	—	—	—
関西合計	5	5	4	5	9
全国	35	37	37	37	42

出所:(株)東洋経済新報社 海外進出企業CD-ROM2014より作成

(単位:件数)



(5) 関西に進出しているデンマークの企業数の推移累計（2009年～2013年）

年	件数
2009年	5
2010年	4
2011年	4
2012年	3
2013年	4

出所:(株)東洋経済新報社 外資系企業CD-ROM2014より作成