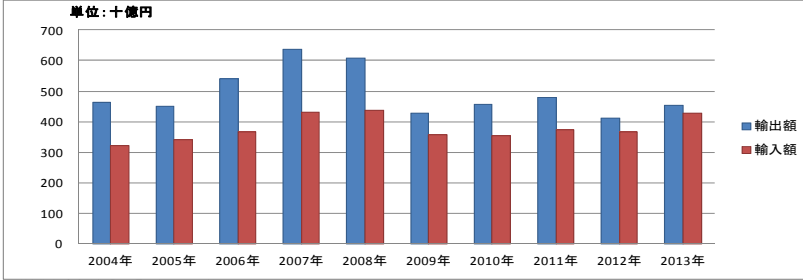


17. ドイツと関西との貿易データ

(1) 関西の対ドイツ貿易額の推移 (2004年~2013年)

○図表1-1 関西の対ドイツ貿易額の推移

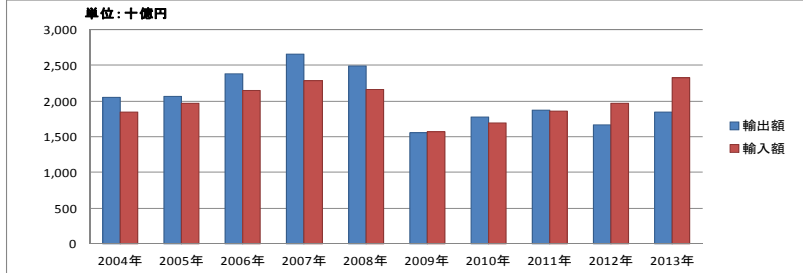


出所:財務省 貿易統計より作成

(単位:百万円)

	輸出額	輸入額
2004年	464.186	321.169
2005年	449.669	339.017
2006年	541.590	365.536
2007年	637.749	429.397
2008年	607.607	437.182
2009年	427.686	356.151
2010年	456.959	354.912
2011年	480.425	373.126
2012年	412.532	365.455
2013年	452.430	427.783

○図表1-2 全国の対ドイツ貿易額の推移 (参考)

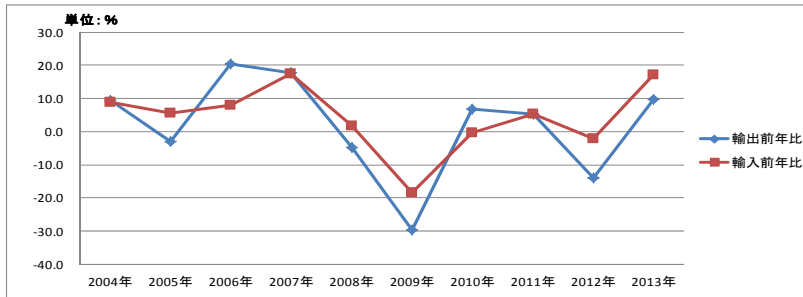


出所:財務省 貿易統計より作成

(単位:百万円)

	輸出額	輸入額
2004年	2,050.331	1,845.557
2005年	2,057.784	1,967.583
2006年	2,375.577	2,146.325
2007年	2,659.691	2,283.578
2008年	2,483.741	2,159.081
2009年	1,553.460	1,563.394
2010年	1,776.553	1,688.975
2011年	1,871.403	1,856.156
2012年	1,659.950	1,971.712
2013年	1,850.210	2,324.587

○図表1-3 関西の対ドイツ貿易額の前年比推移



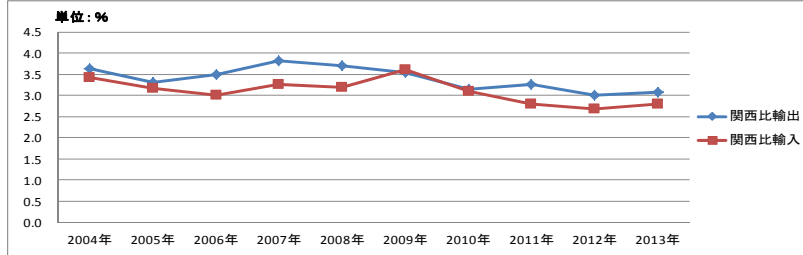
出所:財務省 貿易統計より作成

(単位:%)

	輸出前年比	輸入前年比
2004年	9.5	8.8
2005年	-3.1	5.6
2006年	20.4	7.8
2007年	17.8	17.5
2008年	-4.7	1.8
2009年	-29.6	-18.5
2010年	6.8	-0.3
2011年	5.1	5.1
2012年	-14.1	-2.1
2013年	9.7	17.1

(2) 関西の対ドイツ貿易額のウエイト (2004年~2013年)

○図表2-1 対関西比の推移 (関西の対ドイツ/関西の貿易額)

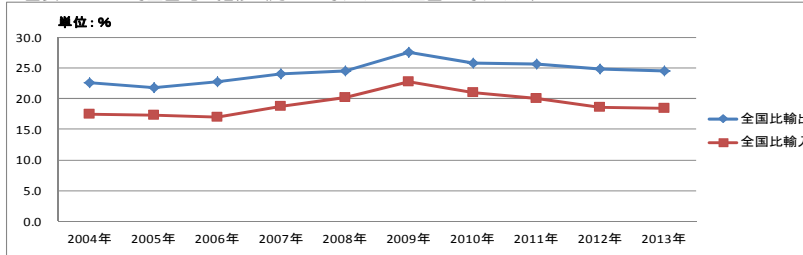


出所:財務省 貿易統計より作成

(単位:%)

	関西比輸出	関西比輸入
2004年	3.6	3.4
2005年	3.3	3.2
2006年	3.5	3.0
2007年	3.8	3.3
2008年	3.7	3.2
2009年	3.5	3.6
2010年	3.2	3.1
2011年	3.3	2.8
2012年	3.0	2.7
2013年	3.1	2.8

○図表2-2 対全国比の推移 (関西の対ドイツ/全国の対ドイツ)



出所:財務省 貿易統計より作成

(単位:%)

	全国比輸出	全国比輸入
2004年	22.6	17.4
2005年	21.9	17.2
2006年	22.8	17.0
2007年	24.0	18.8
2008年	24.5	20.2
2009年	27.5	22.8
2010年	25.7	21.0
2011年	25.7	20.1
2012年	24.9	18.5
2013年	24.5	18.4

(3) 対ドイツ貿易額の品目別金額とその構成比（2013年）

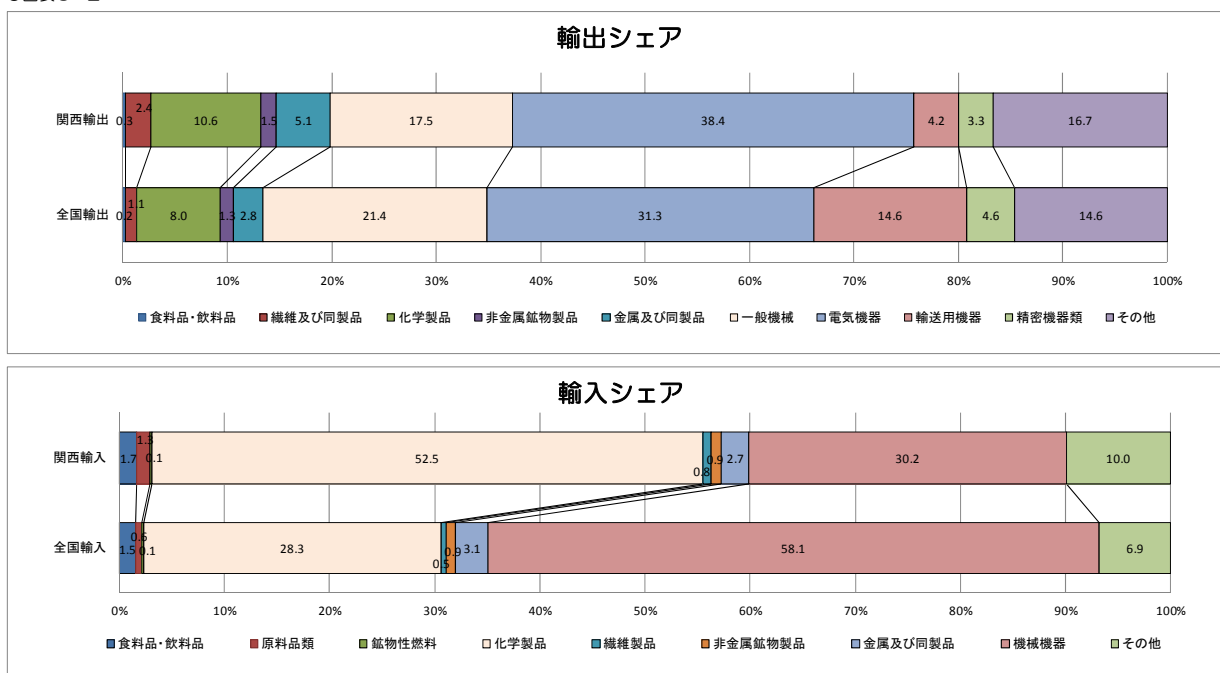
○図表3-1

(単位:百万円,%)

	全国輸出			関西輸出				全国輸入			関西輸入		
	金額	構成比	前年比	金額	構成比	前年比		金額	構成比	前年比	金額	構成比	前年比
総額	1,850,210	100.0	11.5	452,430	100.0	9.7	総額	2,324,587	100.0	17.9	427,783	100.0	17.1
食料品・飲料品	4,075	0.2	46.2	1,200	0.3	42.3	食料品・飲料品	35,780	1.5	26.8	7,231	1.7	33.6
繊維及び同製品	20,038	1.1	24.4	10,813	2.4	32.5	原料品類	14,614	0.6	30.1	5,374	1.3	45.5
化学製品	148,515	8.0	18.2	47,869	10.6	19.3	鉱物性燃料	3,413	0.1	47.0	494	0.1	37.1
非金属鉱物製品	23,170	1.3	3.7	6,710	1.5	5.9	化学製品	657,337	28.3	12.6	224,388	52.5	21.0
金属及び同製品	52,431	2.8	8.2	23,158	5.1	19.6	繊維製品	12,721	0.5	23.2	3,299	0.8	14.0
一般機械	396,017	21.4	8.7	79,022	17.5	11.0	非金属鉱物製品	19,831	0.9	16.5	4,049	0.9	10.9
電気機器	579,850	31.3	10.2	173,891	38.4	4.6	金属及び同製品	71,252	3.1	15.0	11,337	2.7	14.1
輸送用機器	269,970	14.6	2.3	19,214	4.2	-10.6	機械機器	1,350,209	58.1	23.6	129,043	30.2	24.6
精密機器類	85,587	4.6	8.0	15,104	3.3	3.4	その他	159,429	6.9	-3.1	42,567	10.0	-15.9
その他	270,558	14.6	28.2	75,450	16.7	17.5							

出所：財務省 貿易統計より作成

○図表3-2



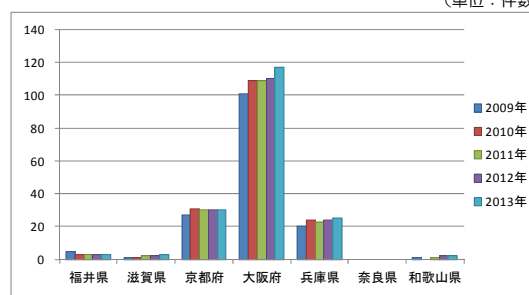
(4) 関西企業のドイツへの進出企業数の推移（都道府県別出資件数累計）（2009年～2013年）

(単位:件数)

	2009年	2010年	2011年	2012年	2013年
福井県	5	3	3	3	3
滋賀県	1	1	2	2	3
京都府	27	31	30	30	30
大阪府	101	109	109	110	117
兵庫県	20	24	23	24	25
奈良県	—	—	—	—	—
和歌山県	1	—	1	2	2
関西合計	155	168	168	171	180
全国	694	714	725	737	755

出所：(株)東洋経済新報社 海外進出企業CD-ROM2014より作成

(単位:件数)



(5) 関西に進出しているドイツの企業数の推移累計（2009年～2013年）

年	件数
2009年	34
2010年	32
2011年	34
2012年	33
2013年	35

出所：(株)東洋経済新報社 外資系企業CD-ROM2014より作成