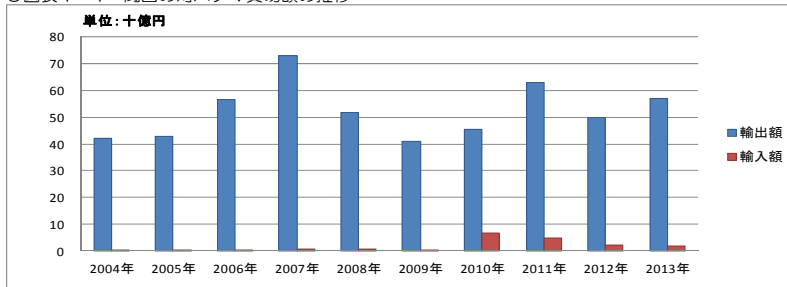


## 2.5. パナマと関西との貿易データ

### (1) 関西の対パナマ貿易額の推移 (2004年～2013年)

○図表1-1 関西の対パナマ貿易額の推移

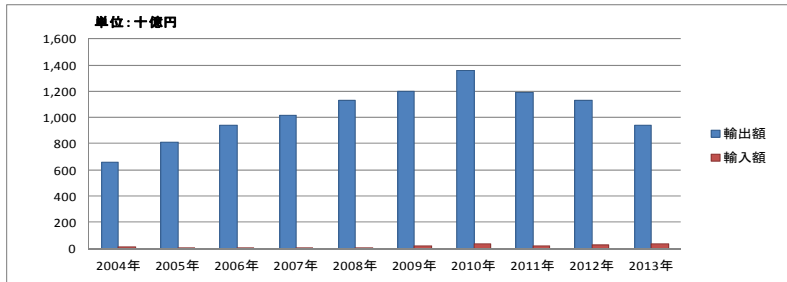


出所：財務省 貿易統計より作成

(単位: 百万円)

	輸出額	輸入額
2004年	42,215	318
2005年	42,934	465
2006年	56,706	500
2007年	73,038	583
2008年	51,626	595
2009年	40,853	358
2010年	45,300	6,529
2011年	63,049	4,744
2012年	49,843	2,119
2013年	57,095	1,851

○図表1-2 全国の対パナマ貿易額の推移 (参考)

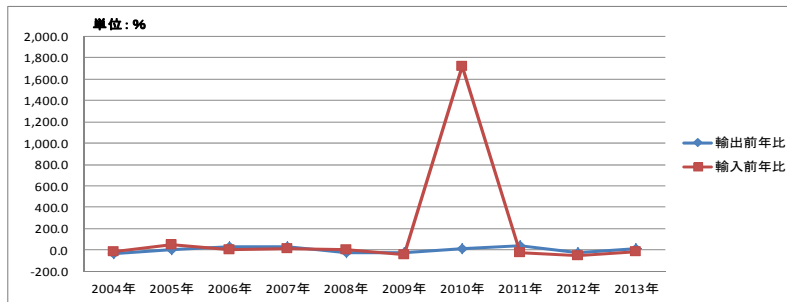


出所：財務省 貿易統計より作成

(単位: 百万円)

	輸出額	輸入額
2004年	656.001	12.540
2005年	812.798	4.772
2006年	942.400	4.077
2007年	1,014.771	1.579
2008年	1,131.734	1.841
2009年	1,197.213	16.574
2010年	1,359.323	36.221
2011年	1,189.565	23.604
2012年	1,133.352	24.937
2013年	943.169	31.678

○図表1-3 関西の対パナマ貿易額の前年比推移



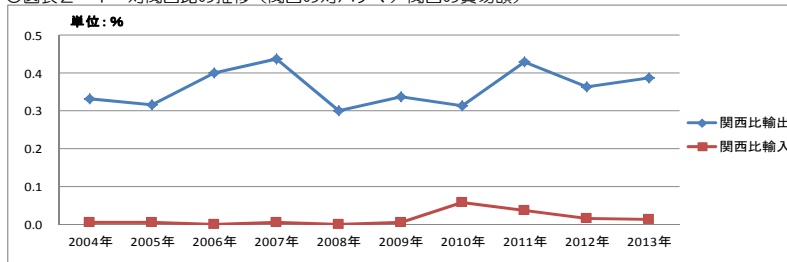
出所：財務省 貿易統計より作成

(単位: %)

	輸出前年比	輸入前年比
2004年	-29.6	-17.2
2005年	1.7	46.1
2006年	32.1	7.6
2007年	28.8	16.6
2008年	-29.3	2.1
2009年	-20.9	-39.9
2010年	10.9	1724.6
2011年	39.2	-27.3
2012年	-20.9	-55.3
2013年	14.5	-12.7

### (2) 関西の対パナマ貿易額のウエイト (2004年～2013年)

○図表2-1 対関西比の推移 (関西の対パナマ/関西の貿易額)

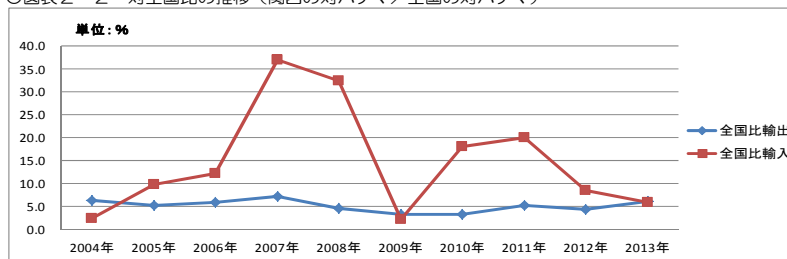


出所：財務省 貿易統計より作成

(単位: %)

	関西比輸出	関西比輸入
2004年	0.3	0.0
2005年	0.3	0.0
2006年	0.4	0.0
2007年	0.4	0.0
2008年	0.3	0.0
2009年	0.3	0.0
2010年	0.3	0.1
2011年	0.4	0.0
2012年	0.4	0.0
2013年	0.4	0.0

○図表2-2 対全国比の推移 (関西の対パナマ/全国対パナマ)



出所：財務省 貿易統計より作成

(単位: %)

	全国比輸出	全国比輸入
2004年	6.4	2.5
2005年	5.3	9.7
2006年	6.0	12.3
2007年	7.2	36.9
2008年	4.6	32.3
2009年	3.4	2.2
2010年	3.3	18.0
2011年	5.3	20.1
2012年	4.4	8.5
2013年	6.1	5.8

(3) 対パナマ貿易額の品目別金額とその構成比（2013年）

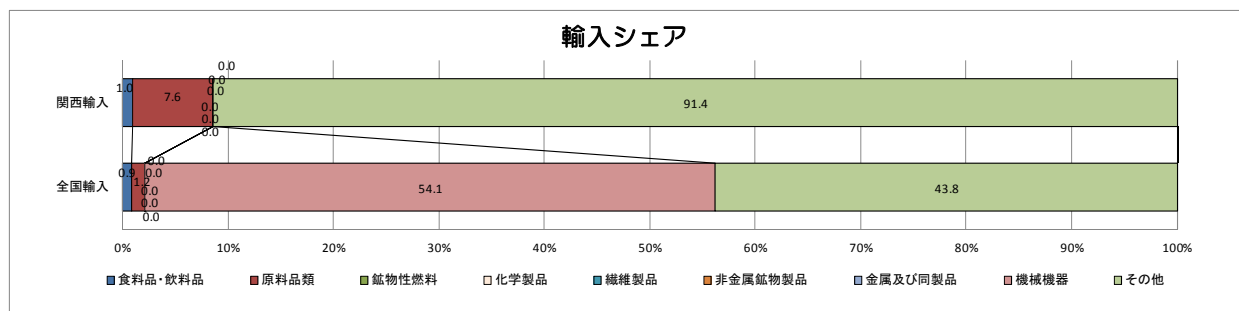
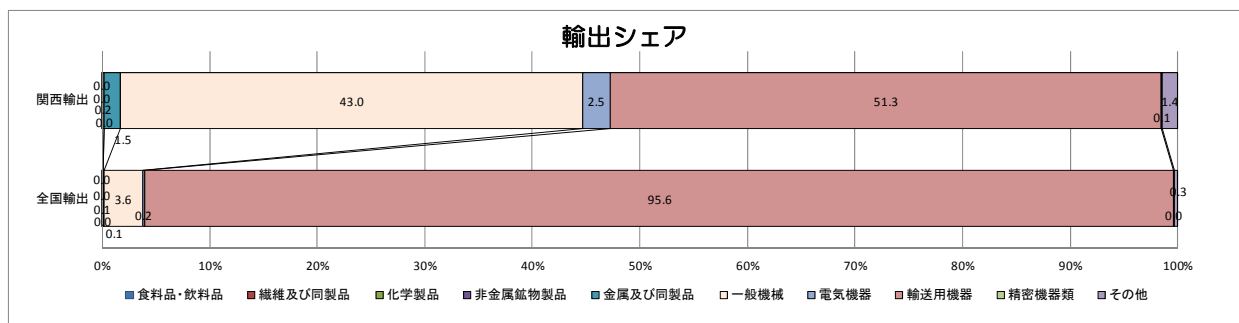
○図表3-1

(単位:百万円,%)

	全国輸出			関西輸出				全国輸入			関西輸入		
	金額	構成比	前年比	金額	構成比	前年比		金額	構成比	前年比	金額	構成比	前年比
総額	943.169	100.0	-16.8	57.095	100.0	14.5	総額	31.678	100.0	27.0	1.851	100.0	-12.7
食料品・飲料品	57	0.0	51.2	5	0.0	417.0	食料品・飲料品	282	0.9	28.6	18	1.0	-63.4
繊維及び同製品	16	0.0	10.5	4	0.0	-54.5	原料品類	379	1.2	-16.7	141	7.6	-41.0
化学製品	649	0.1	18.2	118	0.2	17.1	鉱物性燃料	1	0.0	19.0	1	0.0	19.0
非金属鉱物製品	98	0.0	13.6	6	0.0	1.9	化学製品	0	0.0	-100.0	0	0.0	-
金属及び同製品	1.120	0.1	138.5	837	1.5	669.8	繊維製品	1	0.0	100.8	0	0.0	-100.0
一般機械	33.597	3.6	-13.2	24.543	43.0	-7.6	非金属鉱物製品	0	0.0	-	0	0.0	-
電気機器	2.191	0.2	-28.7	1.451	2.5	-8.1	金属及び同製品	2	0.0	-	0	0.0	-
輸送用機器	902.102	95.6	-17.0	29.265	51.3	43.3	機械機器	17.153	54.1	-8.8	1	0.0	-70.7
精密機器類	232	0.0	18.8	73	0.1	20.2	その他	13.861	43.8	154.0	1.691	91.4	-7.5
その他	3.107	0.3	15.1	792	1.4	-19.6							

出所：財務省 貿易統計より作成

○図表3-2



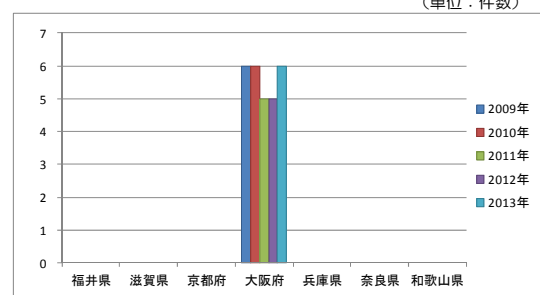
(4) 関西企業のパナマへの進出企業数の推移（都道府県別出資件数累計）（2009年～2013年）

(単位：件数)

	2009年	2010年	2011年	2012年	2013年
福井県	-	-	-	-	-
滋賀県	-	-	-	-	-
京都府	-	-	-	-	-
大阪府	6	6	5	5	6
兵庫県	-	-	-	-	-
奈良県	-	-	-	-	-
和歌山県	-	-	-	-	-
関西合計	6	6	5	5	6
全国	105	85	71	80	86

出所：(株)東洋経済新報社 海外進出企業CD-ROM2014より作成

(単位：件数)



(5) 関西に進出しているパナマの企業数の推移累計（2009年～2013年）

年	件数
2009年	0
2010年	0
2011年	0
2012年	0
2013年	0

出所：(株)東洋経済新報社 外資系企業CD-ROM2014より作成