

令和 8 年 6 月 18 日

国際投資交流拠点「関西」の魅力を世界に発信！ ～関西ライフサイエンスツアー（Kansai Life-science Tour）の開催と 情報冊子「INVEST JAPAN, INVEST KANSAI」による PR～

近畿経済産業局は、大阪・関西万博のレガシーを活かした国際的なビジネス交流促進の一環として、大阪府及び京都市の協力のもと、2026年6月30日（火曜日）、G7各国の在日商工会議所関係者等を対象に、大阪市のNakanoshima Gross、吹田市・摂津市の健都及び京都市を巡り、拠点視察や企業とのマッチングを行うテックツアーを開催します。併せて、関西の投資環境を紹介するPR冊子「INVEST JAPAN, INVEST KANSAI」の改訂版を発信し、海外企業・投資家の関心喚起と投資交流の促進を図ります。

（注）テックツアー（テクニカルツアー）とは、特定の技術や産業分野に焦点を当てた視察ツアーのこと。

1. 具体的な取組

(1) 関西ライフサイエンスツアー（Kansai Life-science Tour）

日時：2026年6月30日（火曜日）

参加者：海外政府機関・企業・研究機関等

行程：別添参照

本ツアーでは、G7加盟国の在日商工会議所の会員企業等を中心に、Nakanoshima Grossや健都など大阪府内のライフサイエンス拠点を訪問し、取組紹介や意見交換を行います。また、京都市において、関連企業によるピッチやネットワーキングを実施し、海外企業と関西企業のビジネスマッチングを促進します。

(2) 投資交流 PR 冊子「INVEST JAPAN, INVEST KANSAI」

関西の経済概要や立地環境、産業集積、自治体支援情報など、投資や連携検討に資する情報を掲載しています。

今回の更新では、

- ・大阪・関西万博後の展開を紹介する特集
- ・フードテック分野の動向や先端技術・企業の紹介
- ・外国人材活用に関する情報や支援施策、先進企業の紹介

等を追加し、内容を最新化しました。

改訂版は、ツアー参加者にも配布予定です。

<資料等掲載 URL>

日本語版

https://www.kansai.meti.go.jp/3-1toukou/invest_in_kansai/welcome_to_kansai.html

英語版

https://www.kansai.meti.go.jp/3-1toukou/invest_in_kansai/e_welcome_to_kansai.html

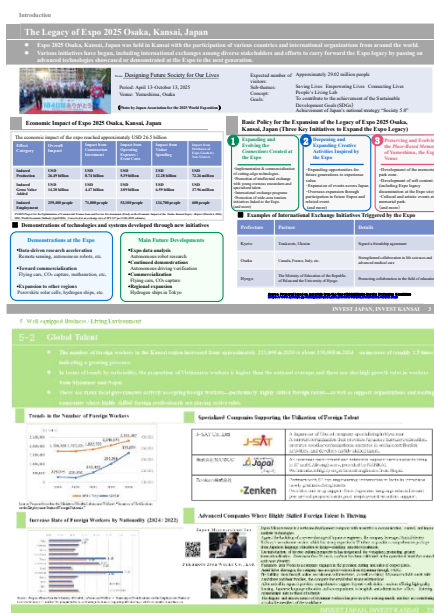
2. 背景と課題

- ・当局は海外機関との意見交換を通じ、万博後を見据えたニーズ把握を進めてきました。
- ・その結果、ライフサイエンス分野への関心が高く、マッチング機会や交流基盤の整備ニーズが確認されました。
- ・これを踏まえ、関西のライフサイエンス拠点に直接触れ、現地視察と交流を通じた具体的な連携機会が必要と判断し、本ツアーを実施するものです。

- また本取組は、対日直接投資の促進に向け、G7各国等に対する情報発信と関係構築を強化する一環として位置付けています。
- さらに、冊子は2025年に本体約22,000件、分冊約13,000件の閲覧・ダウンロードがあり、海外への情報発信ツールとしての有効性が確認されています。
- これを踏まえ、関西経済の魅力や投資機会を継続的に発信するため内容を更新し、海外向け発信を強化します。

3. 今後の展開

- 本ツアーを通じ、海外企業等と関西の研究機関・企業との連携機会を創出し、ライフサイエンス分野の協業を促進します。
- また、構築した関係を基に、水素等の新エネルギーや産業技術、フードテック分野へ展開し、交流の拡大に取り組みます。
- 加えて、7月上旬に開催される国際スタートアップ・カンファレンス「IVS KYOTO」や医療・ヘルスケア分野の展示会「WHX Osaka」と併せて参加を促すことで、関西におけるビジネス交流機会を一層拡大します。
- さらに、本ツアー及び冊子については、大阪府と連携し、欧州を中心に英語で発信し、投資機会の理解促進と認知向上につなげます。
- なお、今後はライフサイエンス分野の分冊版の発信も予定しています。



(本発表資料のお問い合わせ先)
 近畿経済産業局 国際部 投資交流促進課長 織田
 担当者: 中田、西藤、船越
 電話: 06-6966-6033
 メール: bz1-invest-japan-kansai@meti.go.jp