

# 近畿管内の 伝統的工芸

TRADITIONAL CRAFTS  
OF JAPAN IN KANSAI

## 京都府



西陣織 京鹿の子紋 京友禅 京小紋 京黒紋付染 京繕 京くみひも 京人形



京漆器 京指物 京仏壇 京仏具 京焼・清水焼 京扇子 京うちわ 京石工芸品 京表具

## 兵庫県



播州三木打刃物 丹波立杭焼 播州そろばん



豊岡杞柳細工 播州毛鉤 出石焼

## 福井県



越前漆器 越前和紙 若狭めのう細工



越前箆筭 若狭塗 越前打刃物 越前焼

## 滋賀県



近江上布 信楽焼 彦根仏壇

## 大阪府



浪華本染め 大阪泉州桐箆筭 大阪金剛簾 大阪唐木指物

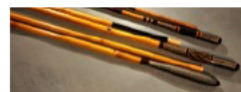


堺打刃物 大阪浪華錫器 大阪仏壇 大阪欄間

## 和歌山県



紀州漆器 紀州箆筭



紀州へら箆

## 奈良県



高山茶釜 奈良墨 奈良箆