

えっ、30 $\mu$ mの穴でこんなに透けるんですか!!

## 製品・技術の名称 高開口率金属微多孔板

## 概要

従来多孔体というとメッシュや多孔質といったものが主ですが、穴径が不均一である、目詰まりする、といった課題があり、微細穴となるとなおさらです。そこで当社では、レーザー加工技術を駆使して、TiやSUSといった金属板 (t0.1mm) に、通常では深さ方向にテーパ状となる穴断面形状をストレートに近づけることで狭ピッチ加工を実現し、 $\phi$ 30 $\mu$ mで30%という高い開口率を実現しました。また、穴径精度( $\sigma$ )は $\pm$ 1 $\mu$ m程度という高い精度を維持しつつ、かつ、整列した直進孔であることから、逆洗も可能という特徴も持っています。

さらには、レーザー加工という高速加工を活かし、微細孔の高開口率多孔板としてはリーズナブルな価格で提供できるものとなっています。

## ここがポイント!



微細穴で、ストレートに近い穴断面形状を実現する加工技術を開発。狭ピッチで高密度の穴配置が可能で、従来比1.5倍の開口率(30%以上)を実現!

## 参考価格

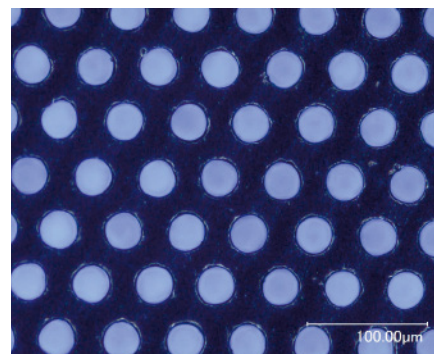
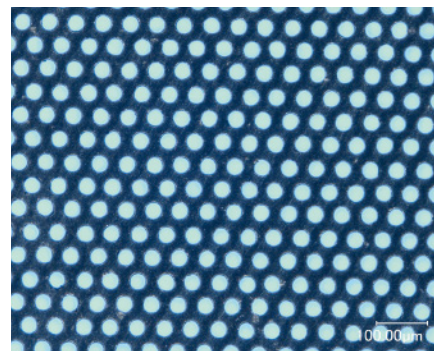
お客様の要望に応じて対応させていただくため要相談

## 企業PROFILE

**TORAY**  
Innovation by Chemistry

## 東レ・プレジジョン株式会社

代表取締役社長：藤本 節  
滋賀県大津市大江1-1-40  
Tel: 077-545-8816 / Fax: 077-545-0894  
<http://www.tpc-jp.co.jp/>



## 企業からの一言 / PRポイント

元々はお客様からのこんなことはできないかのご要望に対して、絶対実現するとの思いで開発したものです。課題をお持ちの方の“これがあれば・・・”に役立てば幸いです。

“できないかな?”と一緒に開発しませんか?