

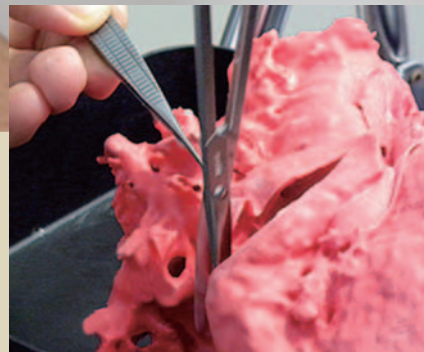
再現力のある精密臓器シミュレーター



(参考価格)

¥200,000~800,000

平成21年度より(独)国立循環器病研究センター等の協力を得て、精密心臓シミュレーターの開発に取り組んでいます。患者個体ごとのCTスキャンデータを用いたフル・オーダーメイドの基礎技術を確立し(PCT国際特許出願中)、術前の緻密な検討や若手医師の教育訓練用として、本物に酷似した精密性・質感・強度を有するリアルな「心臓シミュレーター」の開発に成功しました。弊社のコア技術である高速光造形技術とハイブリッド真空注型技術を駆使することで、心臓の内腔までを忠実に再現した「世界初のオーダーメイドによる精密心臓シミュレーター」の独自技術を基に、更なる製品化・事業化に移行することを目標としています。



ここが
ポイント!

- 薄肉一体型中空形状の真空注型技法「中空構造体の樹脂成形体の製造方法及び中子」
- 特定ものづくり基盤技術:プラスチック成形加工に係る技術

[企業PROFILE]

株式会社クロスエフェクト

代表取締役 竹田 正俊

京都市伏見区竹田藁屋町43

Tel : 075-622-2600 Fax : 075-622-4700

<http://www.xeffect.com> <http://www.xcardio.com>

企業からのひとこと!

心疾患患者の手術成功率を高められる精密心臓シミュレーター開発は、人の命を救う事の出来る社会貢献性の高い技術です。今後は海外での販売に力を入れ、世界戦略事業としてグローバルマーケットに挑戦します。