



かわらなが〜く
ふだんのしあわせ



河内長野市における森林吸収系J-クレジットの取組みについて



令和8年1月20日



河内長野市役所 自然資本活用課 須藤、宮崎

河内長野市について

- ✓ 人口約10万人 大阪都心から電車で約30分の立地
- ✓ 森と歴史資源に囲まれた中規模の住宅都市
- ✓ 市域の7割が森林（府内2位の7,309ha）
- ✓ 府内随一の林業地域（河内林業地）
- ✓ 代表する山「岩湧山（いわわきさん）」



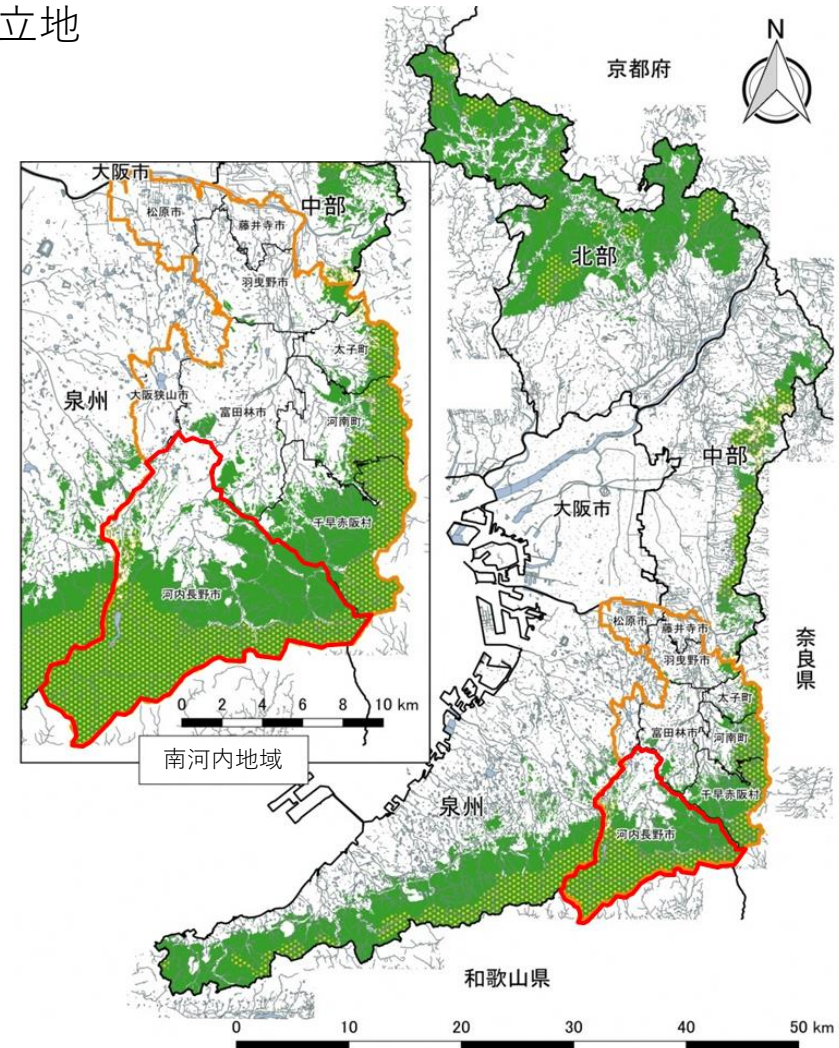
秋の岩湧山山頂のススキの草原



自然豊かな
素敵なまちです！

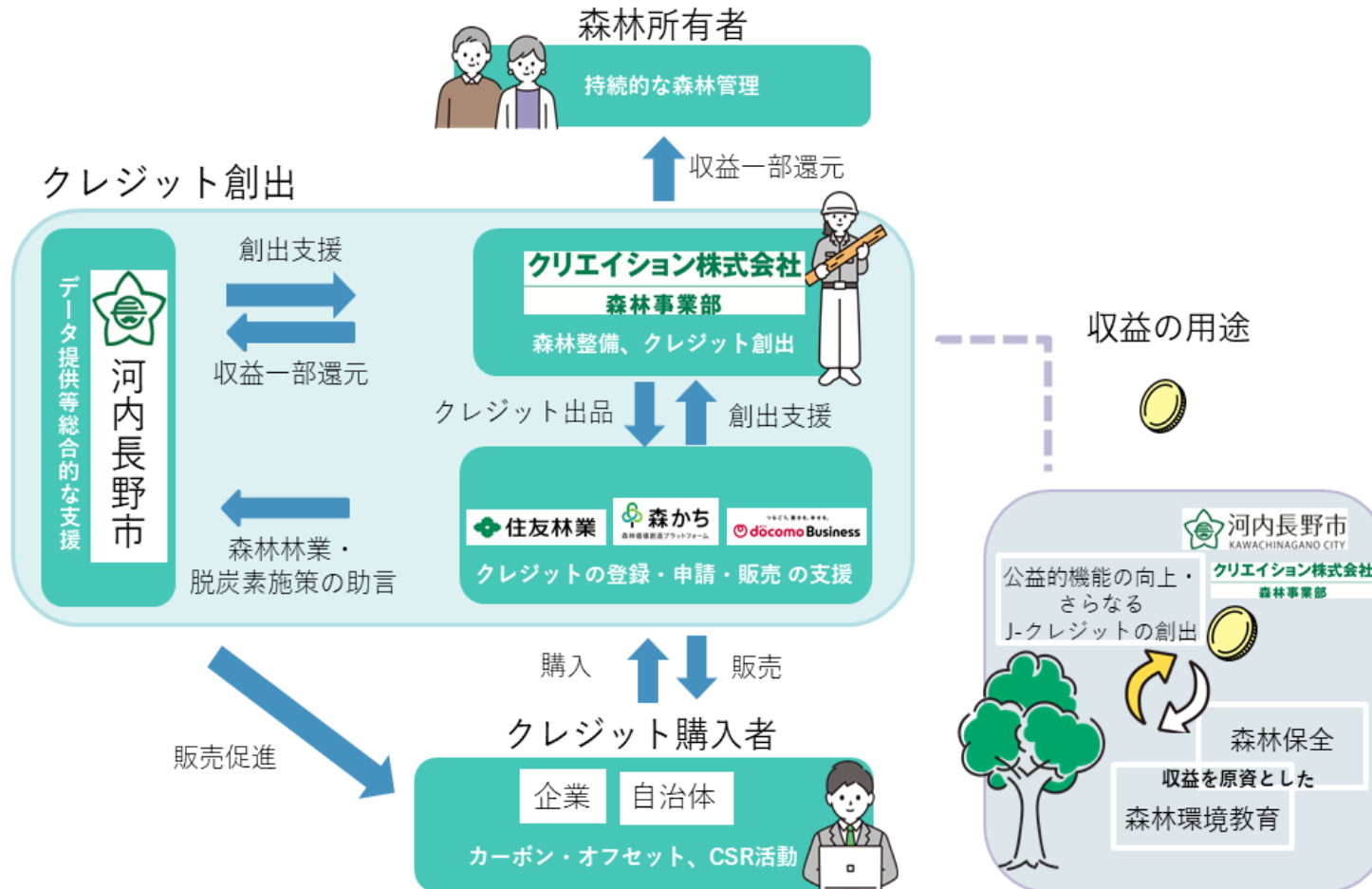


滝畑ダム



河内長野市のJ-クレジットの取組みの特徴

- ✓ 大阪府内初の森林吸収系J-クレジットの創出
- ✓ 収益を原資に森林整備や森林環境教育を行う 公益性の高い枠組み



取組みで期待される効果

- ✓ クレジットの販売収益を原資にさらなる森林整備や森林環境教育を推進
- ✓ 森林所有者の森林への関心が高まり、持続的な森林管理に寄与
- ✓ 河内長野市の森林が保全されることで森林の水源涵養や洪水緩和機能が向上、下流域の都市部（大阪市、堺市等）の流域保全に寄与

購入される企業様のメリット

- ✓ クレジットを購入することで、大阪の貴重な森林の保全や、将来世代である子どもたちの森林環境教育に取り組むことができる！
- ✓ 株主様や対外向けに説明・PRしやすい、ストーリー性のある枠組み！
- ✓ 今なら！大阪府初の森林吸収系J-クレジットを購入した企業としてPRできる！



こんな企業様をお待ちしています！！

- ✓ 森林など自然環境の保全やS D G sに取り組みたい企業様
- ✓ 森林環境教育を通じて子どもたちの学びを支援したい企業様
- ✓ 河内長野市と流域でつながる企業様
- ✓ 新しい取組みに挑戦する河内長野市を応援いただける企業様

⇒クレジットは**2026年度、販売開始予定**！創出量は**約1,650t-CO2/年**！（見込み）

大都市大阪における貴重な森林を一緒に守り育てましょう！



河内長野市 J-クレジットの取組みに関するお知らせ

① J-クレジット P R 動画を作成しました！河内長野市HPにて公開中です！



② プレスリリース配信サービス「P R T I M E S」に掲載されました！



①PR動画

<https://www.city.kawachinagano.lg.jp/soshiki/17/117925.html>

②PR TIMES

<https://prtimes.jp/main/html/rd/p/00000010.000157917.html>

ぜひご覧ください ☆ミ \ (^o^) /

河内長野市の森林・林業に関する取組みのご紹介

①森林 E S D 事業（森林環境教育）

森林環境譲与税を活用し、市内小学 5 年生を対象に、間伐体験や製材所見学、木工体験等で森林・林業を体系的に学び、持続可能な森林づくりについて考える機会を提供しています。

②地域木材ブランド「おおさか河内材」の利用促進

奈良県の吉野林業と同様の施業方法で生産される本市のスギ・ヒノキは、木目が真っ直ぐで切口が真円に近く、年輪の幅も緻密で均一です。特にヒノキの色合いも淡紅色で美しく、粘りがあり丈夫な良質材と言われています。



森林ESD事業「森の散策」様子



おおさか河内材の活用状況