

平成27年4月27日

管内電力速報（平成27年2月分）

～総電力需要は2ヶ月ぶりに前年実績を下回った～

1. 2月の総需要電力量（電気事業者の販売電力量+自家発自家消費）は、135億37百万kWh、対前年同月比1.9%減となり、2ヶ月ぶりに前年実績を下回った。
2. 大口電力需要（自家発を含む産業用）については、43億71百万kWhで、対前年同月比2.6%減となった。
製造業11業種全てで前年実績を下回り、製造業計では、対前年同月比2.7%減となった。
3. 特定規模電気事業者の販売電力量は、4億94百万kWhで対前年同月比33.0%増となった。電力小売自由化部門（特定規模需要）における特定規模電気事業者の販売電力量の割合は6.9%となっている。
4. 自家発自家消費電力量については、11億19百万kWhで対前年同月比2.7%増となった。産業用は対前年同月比2.9%増、業務用は同18.8%減となっている。
なお、大口電力需要における自家発自家消費比率（産業用）は、25.4%となった。

（本発表資料のお問い合わせ先）

近畿経済産業局 資源エネルギー環境部

電力事業課

担当者：中川、埴岡

電話：06-6966-6046

(a) 需要電力量実績 平成27年2月分 (速報値)

種別		電力量 (1000kWh)	前年同月比 (%)	
一般電気事業者	電灯	4,733,288	△ 2.9	
	電力	低圧電力	437,332	△ 2.1
		その他	69,042	△ 6.2
	電灯・電力計		5,239,662	△ 2.9
	特定規模需要		6,683,087	△ 3.7
	合計		11,922,749	△ 3.4
特定電気事業者		1,154	△ 9.6	
特定規模電気事業者		494,094	33.0	
自家発	自家発(産業用)	1,110,214	2.9	
	自家発(業務用)	8,420	△ 18.8	
	自家発計(大口)	1,118,634	2.7	
総 需 要		13,536,631	△ 1.9	
大口電力需要		4,371,430	△ 2.6	

(注1) 総需要電力量＝一般電気事業者＋特定電気事業者＋特定規模電気事業者＋自家発(自家発自家消費)

(注2) 大口電力需要＝特定規模需要(産業用)＋自家発等(産業用)※大口＝契約電力が500kW以上

(注3) 自家発自家消費は出力1,000kW以上の自家用発電運転半期報の速報値

(注4) 四捨五入の関係で合計値が合わないことがある。

(b) 大口電力需要実績 平成27年2月分 (速報値)

業 種	需要量(1000kWh)	内自家発 (1000kWh)	前年同月比 (%)
鉱 業	8,606	0	△ 1.4
食料品	196,459	34,864	△ 2.5
繊維	78,821	32,602	△ 4.3
紙・パルプ	127,208	69,347	△ 3.1
化学	480,741	159,759	△ 3.7
石油・石炭	114,526	79,407	△ 0.3
ゴム	32,212	7,959	△ 2.3
窯業・土石	246,352	40,290	△ 1.1
鉄鋼	1,231,663	579,589	△ 0.1
非鉄金属	141,792	2,746	△ 5.5
機械器具	629,469	38,432	△ 5.5
その他	360,394	5,476	△ 5.5
製 造 業 計	3,639,636	1,050,470	△ 2.7
鉄道業	341,753	0	△ 1.7
その他	381,435	59,744	△ 1.6
そ の 他 計	723,188	59,744	△ 1.6
合 計	4,371,430	1,110,214	△ 2.6

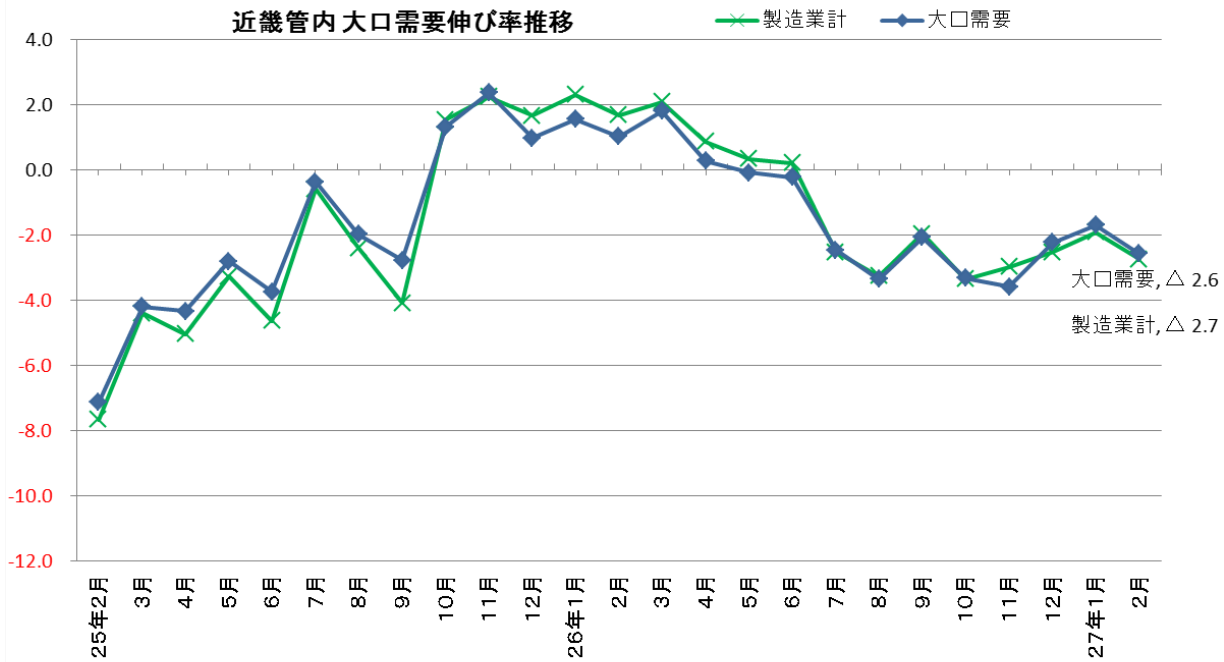
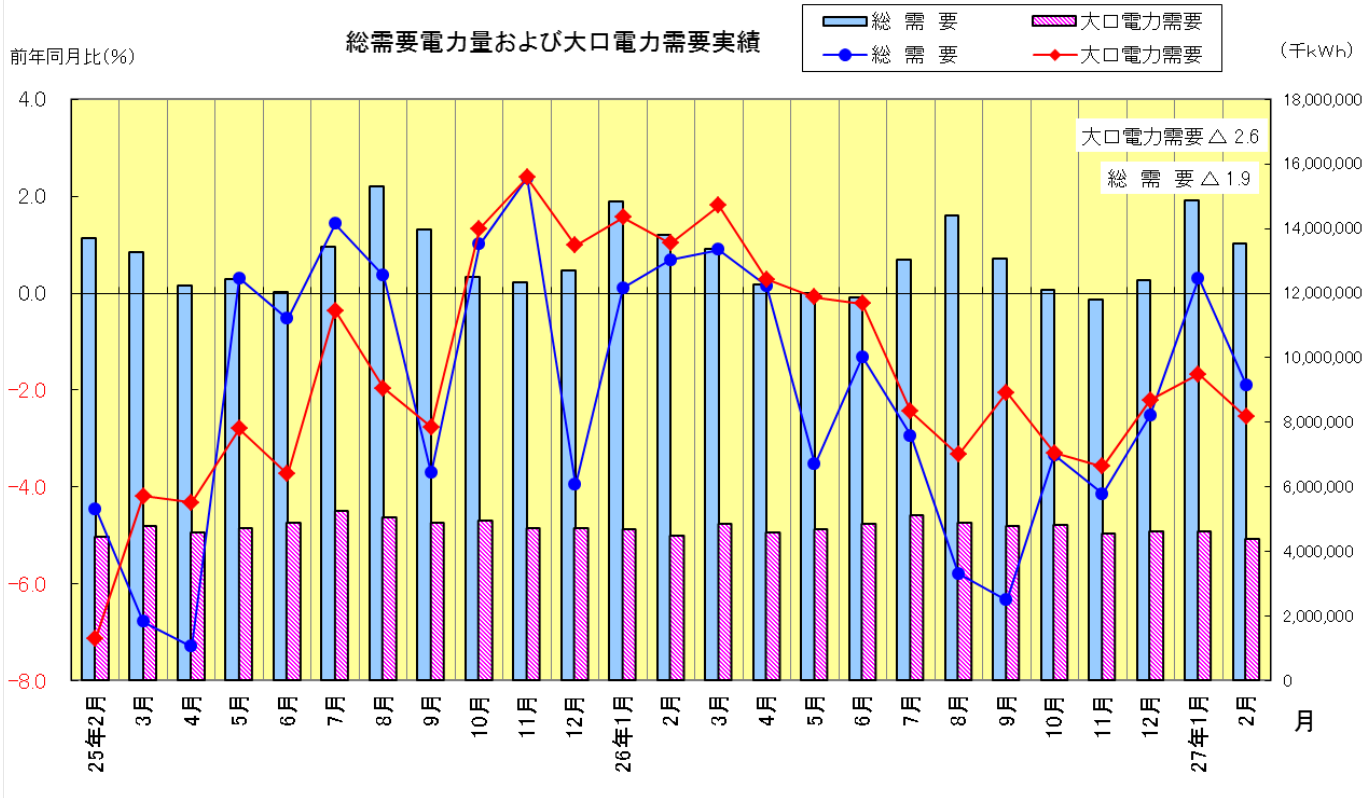
(注1) 平成21年4月分より各業種の区分は、総務省日本標準産業分類(第12回改訂)を使用。

(注2) 自家発の需要実績は出力1,000kW以上の自家用発電運転半期報の速報値。

(c) 発電電力量実績 (単位：1000kWh) 平成27年2月分 (速報値)

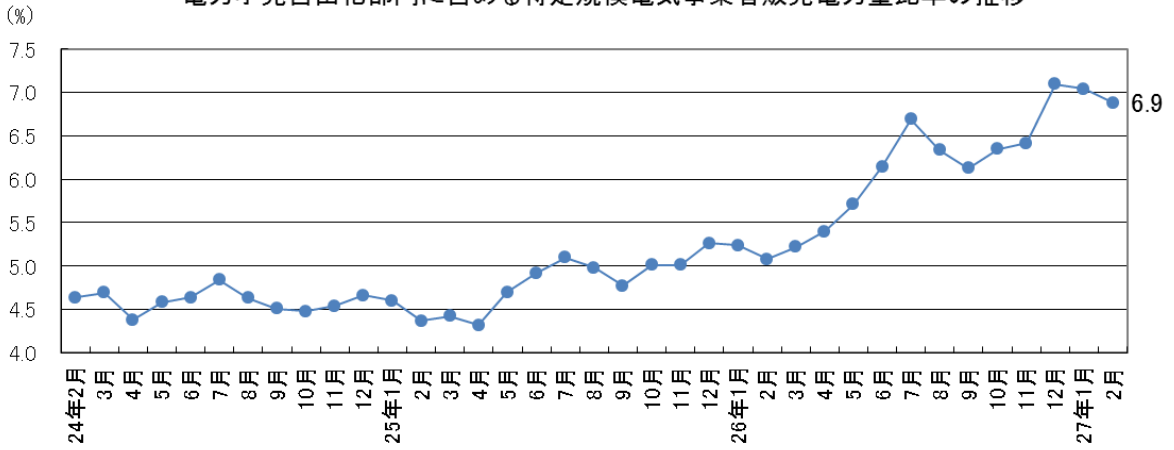
	水力	火力	新工ネ	原子力	合計
福井	16,803	0	56	0	16,859
滋賀	9,538	75,848	1,138	0	86,524
京都	41,100	1,265,846	1,280	0	1,308,226
大阪	119	3,191,886	7,288	0	3,199,293
兵庫	28,036	6,258,200	25,779	0	6,312,015
奈良	48,289	22,933	1,335	0	72,557
和歌山	21,869	1,101,722	18,513	0	1,142,104
合計	165,754	11,916,435	55,389	0	12,137,578

※福井：嶺南(小浜市、大飯郡、三方郡及び三方上中郡)



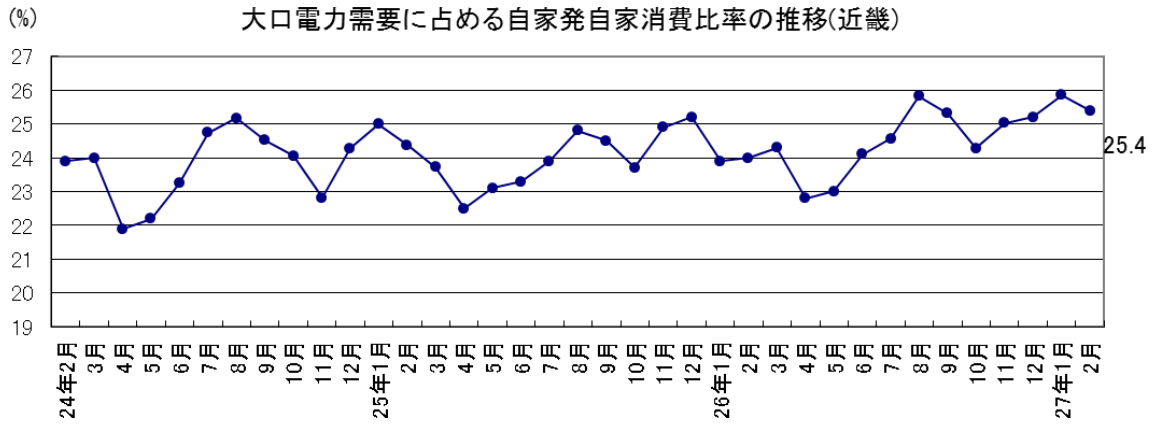
(注) 平成26年4月分より目盛り幅 (-12.0~4.0) を修正して記載。

電力小売自由化部門に占める特定規模電気事業者販売電力量比率の推移



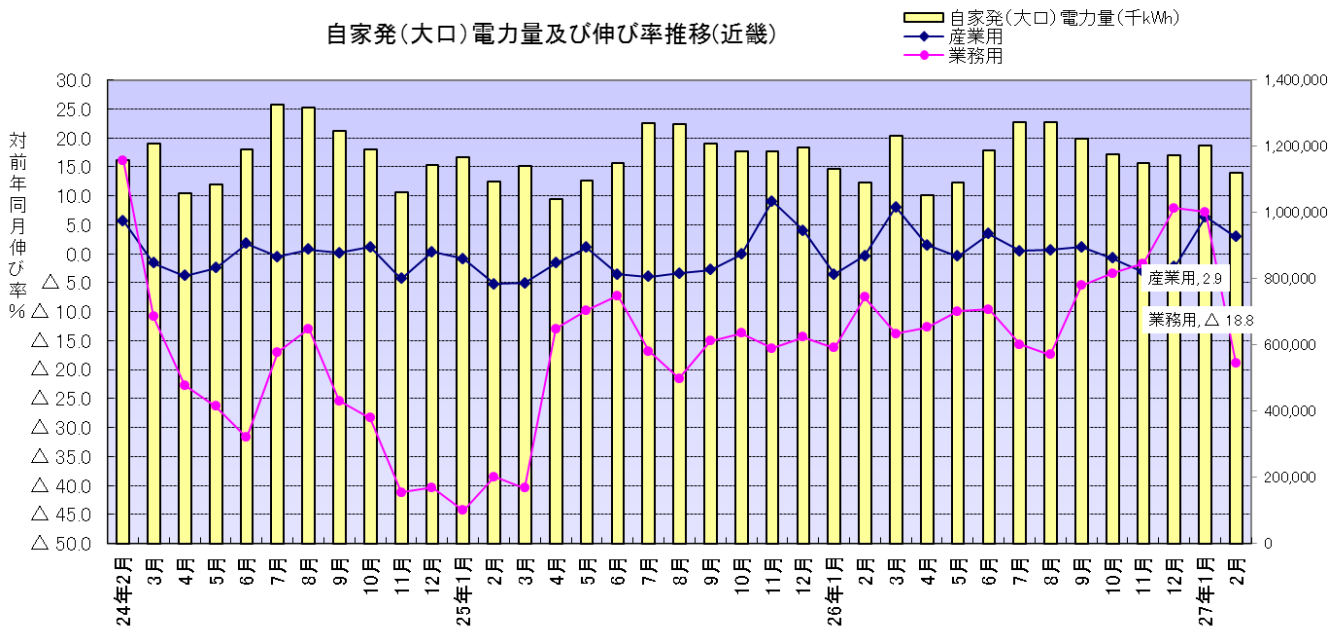
(注) 平成28年8月分より目盛り幅 (4.0~7.0) を修正して記載。

大口電力需要に占める自家発自家消費比率の推移(近畿)



(注) 平成26年4月分より目盛り幅 (19.0~27.0) を修正して記載。

自家発(大口)電力量及び伸び率推移(近畿)



(注) 平成28年4月分より自家発(大口)電力量を棒グラフ(右目盛り)として記載。