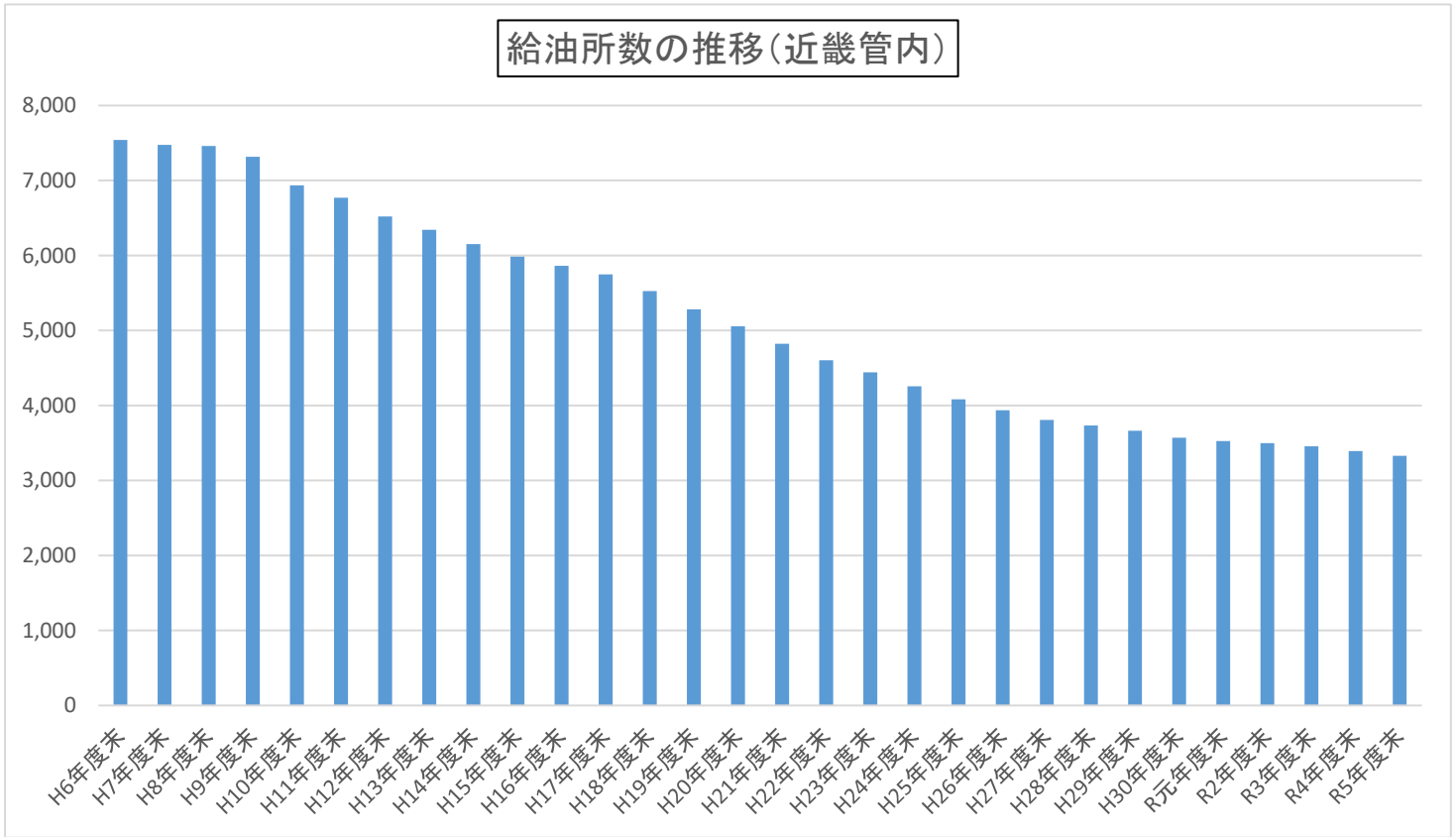
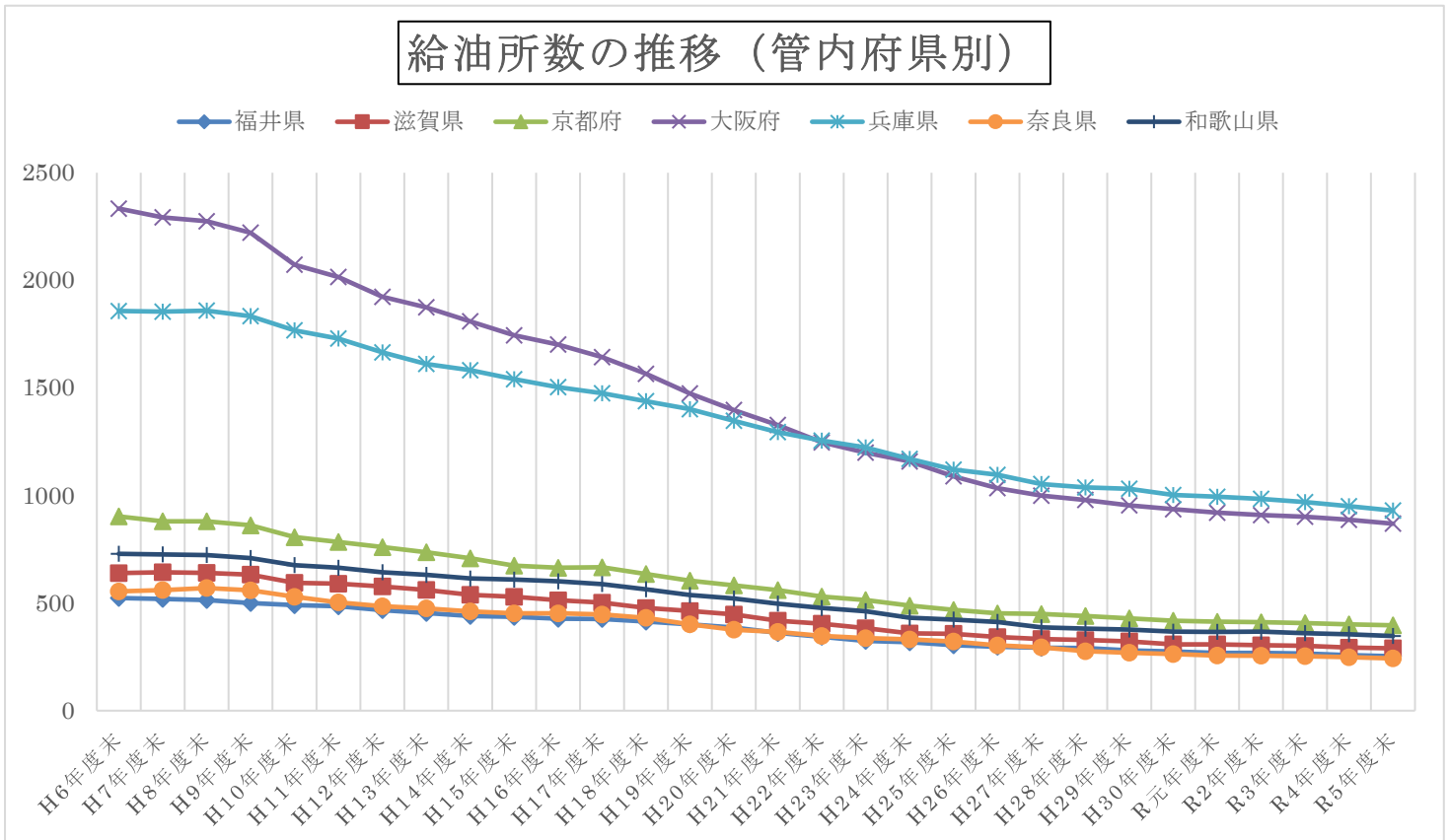


令和5年度末 近畿管内 府県別 給油所数の推移

1. 近畿管内の給油所数の推移



2. 管内府県別給油所数の推移



(参考)

	H6年度末	H7年度末	H8年度末	H9年度末	H10年度末	H11年度末	H12年度末	H13年度末	H14年度末
福井県	524	519	514	500	490	485	467	454	440
滋賀県	639	643	640	632	594	590	577	561	538
京都府	903	880	880	861	806	784	760	736	708
大阪府	2,333	2,292	2,274	2,221	2,072	2,015	1,923	1,874	1,809
兵庫県	1,857	1,854	1,859	1,833	1,767	1,729	1,665	1,611	1,582
奈良県	554	560	570	559	529	503	485	475	461
和歌山県	729	726	723	709	676	664	643	631	614
近畿管内	7,539	7,474	7,460	7,315	6,934	6,770	6,520	6,342	6,152
全国合計	60,421	59,990	59,615	58,263	56,444	55,153	53,704	52,592	51,294

	H15年度末	H16年度末	H17年度末	H18年度末	H19年度末	H20年度末	H21年度末	H22年度末	H23年度末
福井県	436	427	426	414	401	386	361	343	324
滋賀県	529	513	502	477	463	447	418	404	383
京都府	674	664	666	635	604	582	560	530	514
大阪府	1,744	1,701	1,643	1,565	1,474	1,397	1,327	1,247	1,199
兵庫県	1,540	1,503	1,475	1,438	1,401	1,347	1,294	1,255	1,223
奈良県	452	452	447	431	401	376	366	347	337
和歌山県	609	601	588	564	537	521	497	477	462
近畿管内	5,984	5,861	5,747	5,524	5,281	5,056	4,823	4,603	4,442
全国合計	50,067	48,672	47,584	45,792	44,057	42,090	40,357	38,777	37,743

	H24年度末	H25年度末	H26年度末	H27年度末	H28年度末	H29年度末	H30年度末	R元年度末	R2年度末
福井県	318	304	297	292	291	280	275	268	268
滋賀県	359	357	342	333	328	322	308	308	304
京都府	488	468	452	449	440	429	418	413	411
大阪府	1,158	1,089	1,034	999	979	954	936	920	909
兵庫県	1,170	1,120	1,096	1,053	1,037	1,031	1,002	994	984
奈良県	331	321	303	294	276	269	263	256	255
和歌山県	432	423	412	387	381	377	367	366	367
近畿管内	4,256	4,082	3,936	3,807	3,732	3,662	3,569	3,525	3,498
全国合計	36,349	34,706	33,510	32,333	31,467	30,747	30,070	29,637	29,005

	R3年度末	R4年度末	R5年度末
福井県	265	258	253
滋賀県	301	293	290
京都府	407	401	397
大阪府	901	887	869
兵庫県	969	950	930
奈良県	253	248	243
和歌山県	360	355	347
近畿管内	3,456	3,392	3,329
全国合計	28,475	27,963	27,414